

Part number:

**HYDROMA**

HYDRAULICKÉ SYSTÉMY

**HIDROMA  
SYSTEMS**

UKŁADY HYDRAULICZNE

**HYDROMA**

ГИДРАВЛИЧЕСКИЕ СИСТЕМЫ

Tipo / Type

**FPOEB-120-D-3/4-L-A-\*.\***

Sez./Section

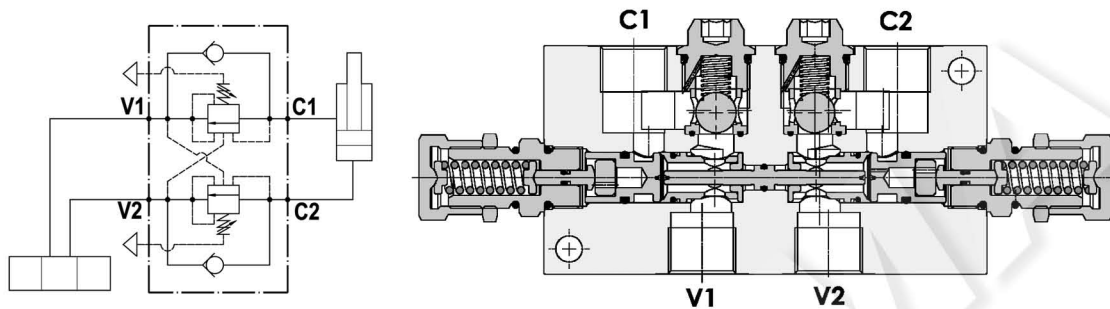
**P**

Pag./Page

**335/1**

**Valvola overcenter doppia parzialmente bilanciata, montaggio in linea, serie E**  
**Partially balanced dual overcenter valve, line mounted, E series**

Rev.02-2022/08



#### SPECIFICHE TECNICHE

**Materiali:** corpo in alluminio. I componenti interni sono in acciaio trattato termicamente.

**Portata max.:** 120 l/min

**Taratura max.:** 350 bar

**Rapporto di pilotaggio:** 1 : 3.2 (a richiesta 1 : 8.2)

**Regolazione pressione:** mediante vite

**Campo di regolazione pressione:** vedere pag.02

**Peso:** 1,770 Kg

#### TECHNICAL SPECIFICATIONS

**Materials:** body is in aluminium alloy. Internal parts are in hardened steel.

**Rated flow:** upto 120 l/min

**Max. setting:** 350 bar

**Pilot ratio:** 1 : 3.2 (standard), 1 : 8.2 on request

**Adjustment means:** leakproof screw adjustment

**Adjustable pressure range:** see page 02

**Weight:** 1,770 Kg

#### DIAGRAMMA PERDITE DI CARICO PRESSURE DROP CURVES

