

Part number:

093-10144

HYDROMA

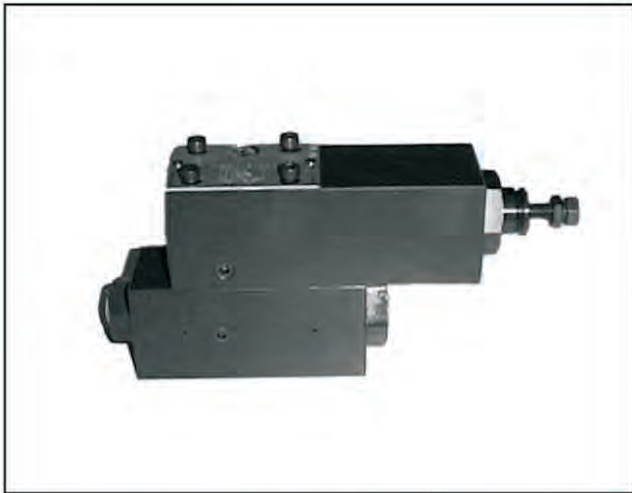
HYDRAULICKÉ SYSTÉMY

**HIDROMA
SISTEMS**

UKŁADY HYDRAULICZNE

HYDROMA

ГИДРАВЛИЧЕСКИЕ СИСТЕМЫ



MRQA

РАЗГРУЗОЧНЫЙ КЛАПАН
(ДЛЯ КОНТУРОВ С
ГИДРОАККУМУЛЯТОРОМ)
СЕРИЯ 42

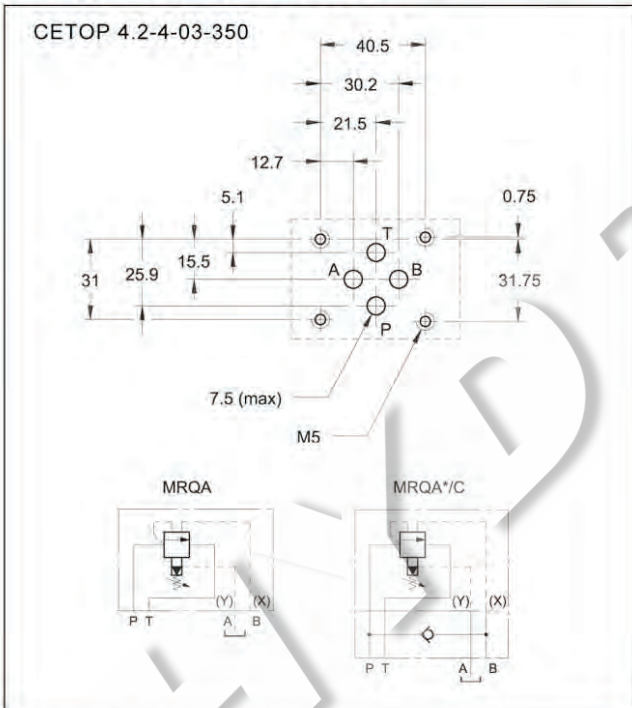
**СТЫКОВОЙ МОНТАЖ НА
ПРОМЕЖУТОЧНОЙ ПЛИТЕ**

СЕТОР 03

p max 350 бар

Q max 40 л/мин

МОНТАЖНАЯ ПОВЕРХНОСТЬ И ОБОЗНАЧЕНИЯ НА ГИДРАВЛИЧЕСКИХ СХЕМАХ



ПРИНЦИП ДЕЙСТВИЯ

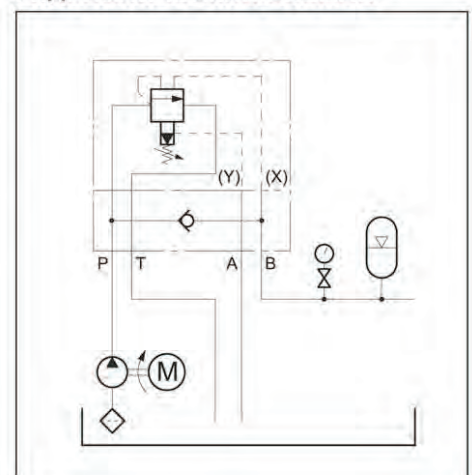


РАБОЧИЕ ХАРАКТЕРИСТИКИ

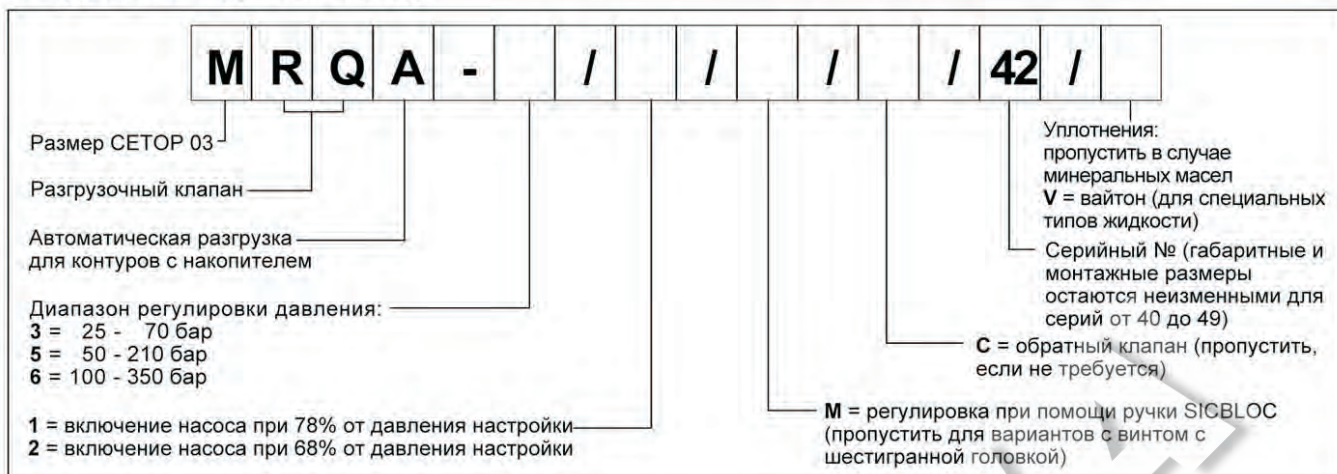
(для минерального масла вязкостью 36 сантистокс (сСт) при 50°C)

Максимальное рабочее давление	бар	350
Максимальный расход	л/мин	40
Диапазон температур окружающей среды	°C	-20 ÷ +50
Диапазон температур жидкости	°C	-20 ÷ +70
Диапазон вязкостей жидкости	сСт	2,8 ÷ 380
Рекомендуемая фильтрация	мкм (абсолютн.)	≤ 25
Рекомендуемая вязкость	сСт	25
Масса: MRQA	кг	3,3
MRQA*/C	кг	4,2

ОБОЗНАЧЕНИЕ НА ГИДРАВЛИЧЕСКИХ СХЕМАХ



1 - ИДЕНТИФИКАЦИОННЫЙ КОД



2 - ДИАГРАММЫ ХАРАКТЕРИСТИК (значения получены при вязкости 36 сантистокс (сСт) при 50°C)



3 - ГИДРАВЛИЧЕСКИЕ ЖИДКОСТИ

Используйте гидравлические жидкости на основе минеральных масел с добавлением применимых антивспенивателей и антиоксидантов. По поводу использования других типов жидкостей (водно-гликолевые растворы, фосфатные эфиры и т.д.) проконсультируйтесь в нашем отделе технической поддержки.

4 - ГАБАРИТНЫЕ И МОНТАЖНЫЕ РАЗМЕРЫ

