

Part number:

**048-10009**

**HYDROMA**

HYDRAULICKÉ SYSTÉMY

**HIDROMA  
SYSTEMS**

UKŁADY HYDRAULICZNE

**HYDROMA**

ГИДРАВЛИЧЕСКИЕ СИСТЕМЫ

## Tubo capillare alta pressione e raccordi

Micro hose for high pressure and fittings

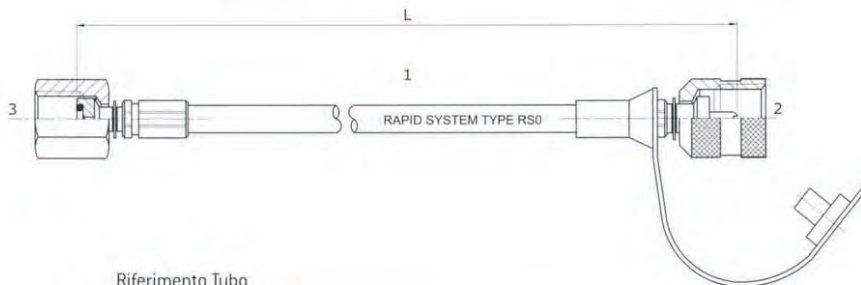
Normativa di riferimento  
Reference regulations

Tubo capillare alta pressione e raccordi  
Micro hose for high pressure and fittings

Esempio per l'ordine

Ordering example

1 - Tubo / Hose type:	RSO
2 - Tipo raccordo / Fitting type:	31TN
3 - Tipo raccordo / Fitting type:	3614
L - Lung. tubo (mm.) / Hose length (mm.):	1500
Codice ordine / Order code:	RSO 31TN/3614 L1500



Riferimento Tubo  
Hose code

RSO	
Diametro esterno mm. Outside diameter mm.	5,5
Diametro interno mm. Inside diameter mm.	2,1
Pressione max. di lavoro bar Max. working pressure bar	630
Pressione minima di scoppio bar Min. Bursting pressure bar	1900
Pressione di prova bar Testing pressure bar	950
Raggio minimo mm. Min. Bending radius mm.	20
Temperature di esercizio °C Working temperature	-40...+100

Adatto per passaggio di oli minerali, oli idraulici tipo ASTM 3, benzine, resistenza chimica all'olio per freni [tipo DOT 4]  
For mineral and hydraulic oil, type ASTM 3, fuel, brake systems oil (type DOT 4)

Materiale anima Core material	Materiale treccia Braid material	Ricopertura est. Cover material
Poliestere termoplastico Thermoplastic polyester	Fibra aramidica Aramidic fibre "kevlar"	Poliuretano antiabrasione Antiabrasion polyurethane

Riferimento Tubo  
Hose code

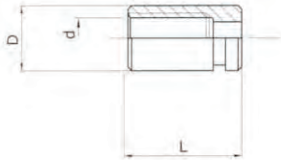
RFR	
Diametro esterno mm. Outside diameter mm.	5,5
Diametro interno mm. Inside diameter mm.	2,1
Pressione max. di lavoro bar Max. working pressure bar	150
Pressione minima di scoppio bar Min. Bursting pressure bar	600
Pressione di prova bar Testing pressure bar	300
Raggio minimo mm. Min. Bending radius mm.	20
Temperature di esercizio °C Working temperature	-40...+100

Adatto per passaggio Gas FREON 22 - 134A per impianti di condizionamento e refrigerazione.  
For FREON 22 - 134A conduction for air conditioning and cooling systems

Materiale anima Core material	Materiale treccia Braid material	Ricopertura est. Cover material
Poliammide Polyamide	Fibra poliestere Polyester fibre	Poliuretano con microfori Polyurethane with pricking surface

## Tubo capillare alta pressione e raccordi

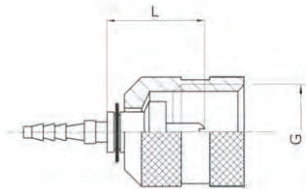
Micro hose for high pressure and fittings



Ghiera a pressare  
Ferrule

D	d	L	Codice / Ref.
8	5,5	15	30BT0000
8*	5,5	15	30BTA000

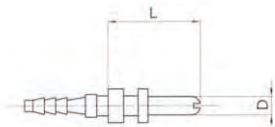
\*AISI 304



Raccordo connessione avvitabile per minipresa  
Test coupling threaded connection fitting

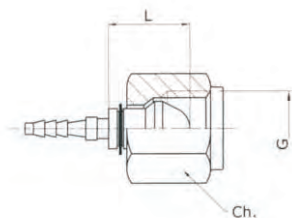
G	L	Ch	PN bar	Codice / Ref.
M16x2	18,5	19	630	31TN0000
M16x2*	18,5	19	630	31AI0000
M16x1,5	18,5	19	630	31TS0000

\*AISI 316



Innesto per minipresa a baionetta  
Plug-in connection

D	L	PN bar	Codice / Ref.
3,3	15	400	33TD0000



Raccordo femmina girevole connessione cono 60°  
Swivel female fitting, 60° cone connection

G	L	Ch	PN bar	Codice / Ref.
ISO 228 G 1/8"	10	14	630	38180000
ISO 228 G 1/4"	13	17	630	38140000
ISO 228 G 1/4"*	13	17	630	3814AI00
ISO 228 G 3/8"	15	22	630	38380000

\*AISI 316