

Part number:

HYDROMA

HYDRAULICKÉ SYSTÉMY

**HIDROMA
SISTEMS**

UKŁADY HYDRAULICZNE

HYDROMA

ГИДРАВЛИЧЕСКИЕ СИСТЕМЫ

MANOMETRY OTŘESUVZDORNÉ průměry 63, 100, 160 mm spodní a zadní přípoj plněné glycerínem



Specifikace:

Otřesuvzdorné manometry s vodotěsným pouzdem jsou určeny do těžších podmínek, kdy na manometr působí vibrace, vlhkost a jiné ztěžující podmínky.

Popis:

- Kovové nerezové pouzdro
- Skleněný průzor
- Měřicí systém ze slitiny mědi
- Třída přesnosti 1,6%
- Manometr, Vakuometr, Manovakuometr
- Měřicí rozsah od 60kPa do 160 Mpa

Oblast použití:


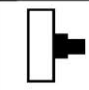

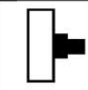
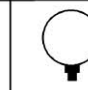

- Strojírenský průmysl
- Topenářství
- Kompresory
- Regulační stanice
- Průmysl
- Dmychadla

Speciální provedení:

- Průměr 40 a 50mm
- Bezpečnostní sklo
- Zadní / přední příruba
- Speciální provedení připojovacího závitu
- Teplotní rozsah do 130°C
- Speciální provedení stupnice
- Bezpečnostní provedení

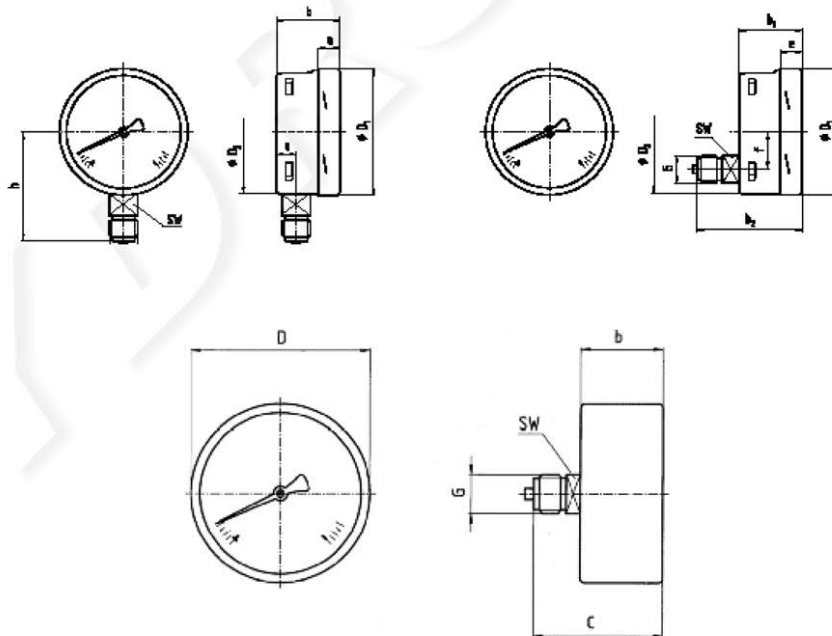
Manometry:

0-60 kPa
 0-100 kPa
 0-160 kPa
 0-250 kPa
 0-400 kPa
 0-600 kPa
 0-1 MPa
 0-1,6 MPa
 0-2,5 MPa
 0-4 MPa
 0-6 MPa
 0-10 MPa
 0-16 MPa
 0-25 MPa
 0-40 MPa
 0-60 MPa
 0-100 MPa
 0-160 MPa

Označení	304 G	358 G	384	322 G	313 G	323 G
Průměr	63 mm		100 mm		160 mm	
Provedení						
Třída přesnosti	1,60%					
Rozsah měření	0 – 60 kPa... 0 – 160 MPa podtlak i přetlak					
Nejpřesnější měření	Stálý tlak - 3/4 celého rozsahu Kolísavý tlak - 2/3 celého rozsahu					
Pouzdro	Nerez					
Kroužek	Bez			Nerez		
Průzor	Plexisklo			Sklo		
Ciferník	Bílý stříkaný Al plech					
Ručička	Černý stříkaný Al plech					
Základ strojku	CuZn - slitina					
Péro	Cu - slitina					
Přípoj	CuZn - slitina					
Závit	M 12x1,5 nebo G1/4			M 20x1,5 nebo G1/2		
Teploty Medium okolí	Tmax 60°C Tmin -40°C, Tmax 60°C					
Závislost měření na teplotě	0,3%/10K při odchylce od normální teploty 20°C					
Hmotnost cca.	0,21 kg	0,26 kg	0,9 kg	0,9kg	2,1 kg	2,1 kg

Manovakuometry

a vakuometry
 -0,1-0+2,4 MPa
 -0,1-0+1,5 MPa
 -0,1-0+0,9 MPa
 -100-0+500 kPa
 -100-0+300 kPa
 -100-0+150 kPa
 -100-0 kPa



	Rozměry v mm						
	NG	a	B	D	G	h	SW
304G	63	5	31	69	G1/4	56	14
358G	63	5	32	69	G1/4		14
384	100	15	49	101	M 20x1,5 nebo G1/2	85	22
322G	100	15	49	101		22	
313G	160	21	60	160		118	22
323G	160	21	60	160		22	