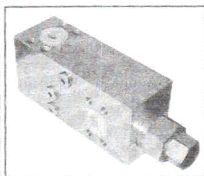
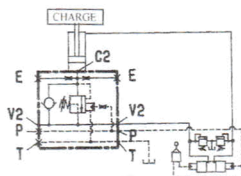


## VALVE D'EQUILIBRAGE SIMPLE A FLASQUER TYPE : A-VBSO-SE-CCAP-EXC-42-FC



## CARACTERISTIQUES

- Pression maxi : 420 bar
- Plage de pression réglable: 250 / 420 bar
- Débit maxi : 350 l/min
- Rapport de pilotage : 22/1
- Raccordement : Plan de pose SAE
- Filtration recommandée : 50 microns ou mieux

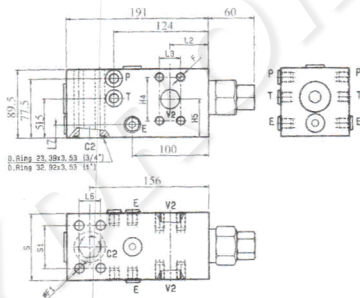


CODE : 2 1 0 X X X

## DESCRIPTION

Cette série "42" permet le contrôle d'un débit important tout en restant dans des dimensions compactes. Avec le type CCAV, la section de la chambre du limiteur de pression et le piston pilote sont totalement insensibles à la contre-pression dans la ligne V2. Ces valves sont recommandées lorsque l'équipement possède un distributeur à centre fermé avec anti-choocs (limiteur de pression sur la ligne retour), elles peuvent être employées dans des circuits de gavage et dans le cas de valeurs de contre-pressions élevée. Cette valve est spécialement conçue pour être utilisée avec une Cde à distance et des clapets "parachute" sur les vérins de flèche et balancier des grues ( Normes ISO 8643 ). Bonne tolérance à la pollution . Conception clapet/siège sans fuite.

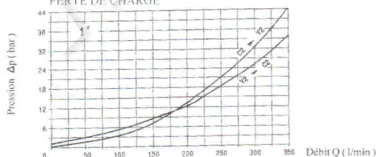
## 1 - ENCOMBREMENT



Référence	CODE	C2-V2	P-T-E	S1	S	L6	L3	L2	H5	H4	F1	F	Masse (kg)
08.45.35.03.72.35	2 1 0 7 9 7	3/4" SAE6000	1/4"BSP	50.8	70	23.8	23.8	50.5	51.5	50.8	10.5	M10	8.6
08.45.35.03.73.35	2 1 0 7 9 8	1"SAE6000	1/4"BSP	57.1	90	27.8	27.8	50	49.5	57.1	12.5	M12	10.7

## 2 - CARACTERISTIQUES

## PERTE DE CHARGE



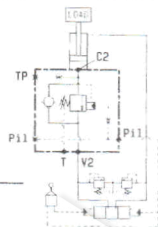
- Variation de pression par tour de vis de tarage : 102 bar

- Tarage de livraison pour Q = 5 l/min : 350 bar

# VALVE D'EQUILIBRAGE SIMPLE TYPE : A. VBSO. SE. CCAP. EXC. 42. FC

## CARACTERISTIQUES

- Pression maxi : 350 bar
- Plage de pression réglable : 100 / 350 bar
- Débit maxi : 250 l/min
- Rapport de pilotage : 22 / 1
- Raccordement : T - TP - Pil : BSPP
- Coté vérin : A flasquer
- Coté alimentation : Bride SAE.3000
- Filtration recommandé : 50  $\mu$
- Masse : 5,5 Kg



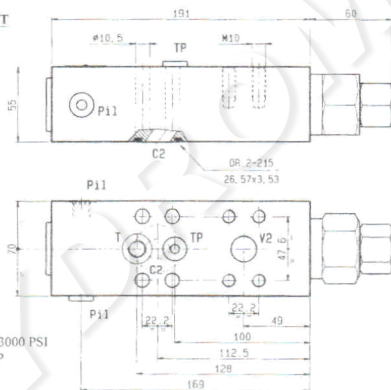
CODE : 2 1 0 8 0 3

Référence : 08.45.65.03.53.35

## DESCRIPTION

Elle permet de contrôler la vitesse de tige d'un vérin entraîné par une charge motrice. Insensible à la contre pression pouvant se manifester sur la ligne de retour ( V2 ). Cette valve est plus spécialement destinée au contrôle des vérins ( ISO.8643 ) équipant les excavateurs.

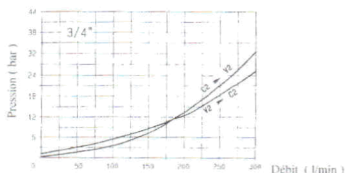
## 1 - ENCOMBREMENT



V2 - C2 = 3/4" SAE 3000 PSI  
TP - PIL - T = 1/4" BSPP

## 2 - CARACTERISTIQUES

$\Delta p$  Perte de charge



La société HYDRO TECHNIC se réserve le droit d'apporter toutes les modifications qu'elle jugera utiles sur les matériels décrits dans ces notices