

Part number:

HYDROMA

HYDRAULICKÉ SYSTÉMY

**HIDROMA
SISTEMS**

UKŁADY HYDRAULICZNE

HYDROMA

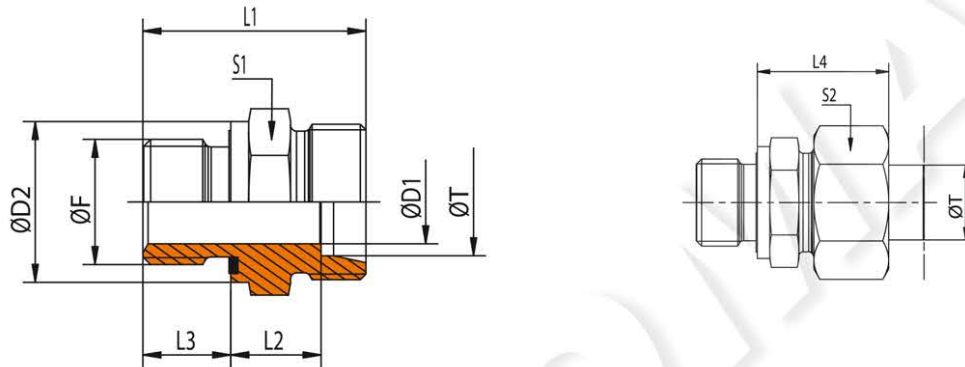
ГИДРАВЛИЧЕСКИЕ СИСТЕМЫ

E 212

Raccordi di Estremità diritti con Guarnizione
Straight Male Stud Couplings with captive Seal
Gerade Einschraubverschraubungen mit Dichtung

ISO 1179-2 / ISO 8434-1

Filettatura BSP cilindrica (DIN ISO 228) - Thread: BSP cylindrical (DIN ISO 228) - Gewinde: BSP zyl. (DIN ISO 228)



SERIE Series Reihe	Pressione Pressure Druck	Ø T	CODICE Solo Corpo Part no. Body Only Bestell. nr. ohne Mutter	DESCRIZIONE Description Bestellzeichen	Ø F	S1	S2	Ø D1	Ø D2	L1	L2	L3	L4
S	PN 630	6	E 212 9 106 000 2OM	E 212 - 106 S	G 1/4"	19	17	4	19	32	13	12	28
S	PN 630	8	E 212 9 108 000 2OM	E 212 - 108 S	G 1/4"	19	19	5	19	34	15	12	30
S	PN 630	8	E 212 9 108 110 2OM	E 212 - 108 S	G 3/8"	22	19	5	22	34,5	15,5	12	30,5
S	PN 630	10	E 212 9 110 000 2OM	E 212 - 110 S	G 3/8"	22	22	7	22	34,5	15	12	31,5
S	PN 630	10	E 212 9 110 106 2OM	E 212 - 110 S	G 1/4"	19	22	5	19	34	14,5	12	31
S	PN 630	10	E 212 9 110 113 2OM	E 212 - 110 S	G 1/2"	27	22	7	27	39	17,5	14	34
S	PN 630	12	E 212 9 112 000 2OM	E 212 - 112 S	G 3/8"	22	24	8	22	36,5	17	12	33,5
S	PN 630	12	E 212 9 112 106 2OM	E 212 - 112 S	G 1/4"	22	24	5	19	36	16,5	12	33
S	PN 630	12	E 212 9 112 113 2OM	E 212 - 112 S	G 1/2"	27	24	8	27	39	17,5	14	34
S	PN 630	14	E 212 9 114 000 2OM	E 212 - 114 S	G 1/2"	27	27	10	27	41	19	14	37
S	PN 420	16	E 212 9 116 000 2OM	E 212 - 116 S	G 1/2"	27	30	12	27	41	18,5	14	37
S	PN 420	16	E 212 9 116 110 2OM	E 212 - 116 S	G 3/8"	27	30	8	22	38,5	18	12	36,5
S	PN 420	16	E 212 9 116 119 2OM	E 212 - 116 S	G 3/4"	32	30	12	32	45	20,5	16	39
S	PN 420	20	E 212 9 120 000 2OM	E 212 - 120 S	G 3/4"	32	36	16	32	47	20,5	16	42
S	PN 420	20	E 212 9 120 113 2OM	E 212 - 120 S	G 1/2"	32	36	12	27	45	20,5	14	42
S	PN 420	20	E 212 9 120 125 2OM	E 212 - 120 S	G 1"	41	36	16	40	51	22,5	18	44
S	PN 420	25	E 212 9 125 000 2OM	E 212 - 125 S	G 1"	41	46	20	40	53	23	18	47
S	PN 420	25	E 212 9 125 119 2OM	E 212 - 125 S	G 3/4"	41	46	16	32	51	23	16	47
S	PN 420	30	E 212 9 130 000 2OM	E 212 - 130 S	G 1"1/4	50	50	25	50	57	23,5	20	50
S	PN 420	30	E 212 9 130 125 2OM	E 212 - 130 S	G 1"	46	50	20	40	55	23,5	18	50
S	PN 315	38	E 212 9 138 000 2OM	E 212 - 138 S	G 1"1/2	55	60	32	55	64	26	22	57

Raccordi completi finale -Z al posto di -2OM
Complete fittings ending with -Z as final code, instead of -2OM
Bei Vollverschraubungen Code -Z an Stelle von -2OM verwenden

Articoli di basso consumo su richiesta
Slow moving articles available on request
Artikel von geringem Verbrauch (auf Anfrage)