

Part number:

**HYDROMA**

HYDRAULICKÉ SYSTÉMY

**HIDROMA**  
SISTEMS

UKŁADY HYDRAULICZNE

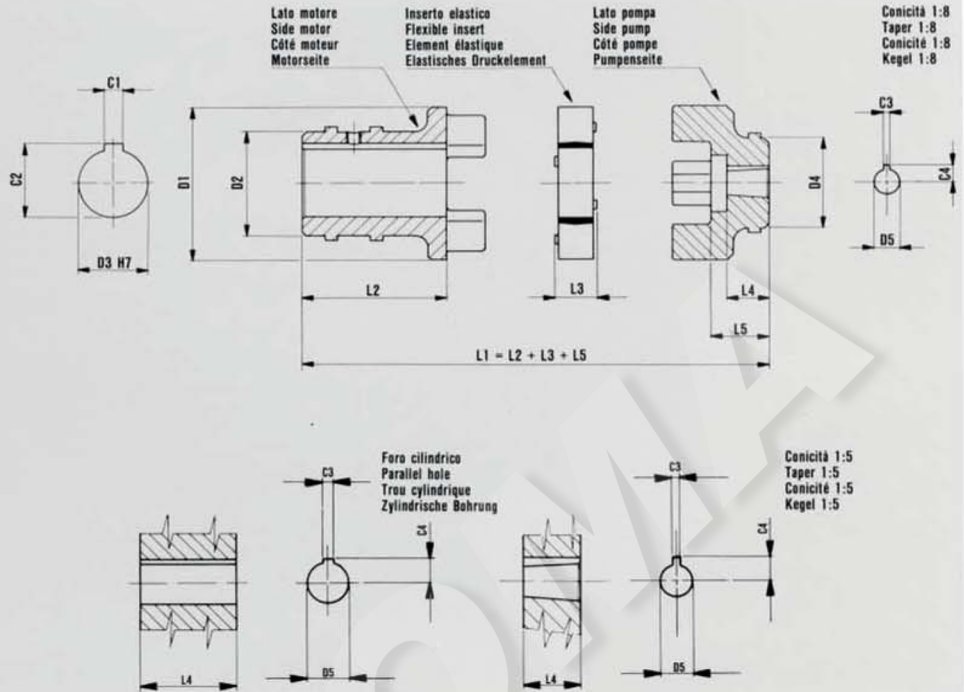
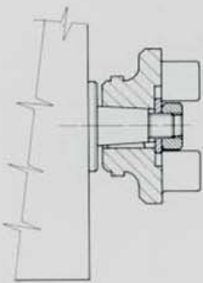
**HYDROMA**

ГИДРАВЛИЧЕСКИЕ СИСТЕМЫ

**Giunti elastici serie HE per pompe ad ingranaggi e motori elettrici normalizzati UNEL/IEC**  
**Series HE flexible couplings for gear pump and el. motor according to UNEL/IEC norm**  
**Accoupl. élas. serie HE pour pompes à engrenages et moteurs électriques selon normes UNEL/IEC**  
**«HE» Drehelastische Kupplungen für Zahnradpumpen und E. Motoren nach UNEL/IEC Normen**

Gr. 1	0,5 – 1 Kgm
Gr. 2	0,5 – 1 Kgm
Gr. 3	0,5 – 1,5 Kgm
Gr. 3,5	0,5 – 1,5 Kgm
Gr. 4	1 – 2 Kgm

Copie di serraggio per semigiunti elastici  
 Tightening torque  
 Couples de serrage  
 Verschraubungsmoment



Riferimenti References Références Beziehungen		Giunto Coupling Accouplement Kupplung		Semigiunto lato motore Side motor coupling Demi-accouplement côté moteur Motorseite Kupplung					Inserto elastico Flexible insert Élément élastique Elastisches Druckelement		Semigiunto lato pompa Side pump half coupling Demi-accouplement côté pompe Pumpenseite Kupplung												
Pump	E. Motor	Sigla Model code Sigle	Matricola Part number Matricule	D1	L1	Matricola Part number Matricule	D2	D3	L2	C1	C2	Matricola Part number Matricule	L3	Matricola Part number Matricule	D4	D5	L4	L5	C3	C4			
05	71	HE1	10200001	43	65	31303200	29	14	29,5	5	16,1	39200300	16	31305300	20	6	10	19,5	2	4			
T05		HE21	10200019		7											4,6							
I		HE2	10200002	62	31303100		28	7,50	1:8	16,5	16,5		2,4	5,7	31305200	12	16	16	3	8,4			
IC		HE3	10200003	61,5																	7,6		
IM		HE4	10200004	62	31305100		11,87	1:8	12	16,5	2		5,7										
ZBI		HE101	10200044	7,60										1:5	12	16,5	2	5,7					
2		HE55	10200091	63	74,5		31323400	44	14	33,5	5		16,1	39200400	19	31301800	36	14,30	1:8	22	22	3,2	9,7
2T		HE56	10200092																				
05		80	HE5	10200005	43		81	31303300	36	19	45,5		6	21,6	39200300	16	31305300	20	6	10	19,5	2	4
T05			HE22	10200020			7												4,6				
I	HE6		10200006	78	31303100	28	7,50		1:8	16,5	16,5	2,4	5,7	31305200		12	16	16	3	8,4			
IC	HE7		10200007	77,5																	7,6		
IM	HE8		10200008	78	31305100	11,87	1:8		12	16,5	2	5,7											
ZBI	HE103		10200045	7,60									1:5	12		16,5	2	5,7					
I	HE45		10200041	63	86,5	31301700	37		19	44,5	6	21,7	39200400	19		31301700	30	7,59	1:8	16	23	3	8,5
IC	HE44		10200040																				
IM	HE40		10200036	31302600	85,5	31302300	37		19	44,5	6	21,7	39200400	19		31301900	11,80	16	23	3	8,5		
2	HE46		10200042																			3,2	9,7
2T	HE47	10200043	31302200	86,5	31301800	44	24	44,5	8	27,2	39200400	19	31302200	36	14,30	1:8	22	22	4	9,6			
ZF2	HE120	10200056																			12,50	1:5	16
ICB	HE49	10200085	31305800	85,5	31305800	30	10	16	23	3	6,6												
2CB	HE50	10200086										36	16	22	22	4	9,6						
I	HE41	10200037	63	78	31301700	44	24	36	8	27,2	39200400	19	31301700	30	7,59	1:8	16	23	2	5,6			
IC	HE42	10200038																			12	7,6	
IM	HE43	10200039	31302500	86,5	31301900	44	24	36	8	27,2	39200400	19	31301900	11,80	16	23	3	8,5					
ZBI	HE122	10200057																	7,60	1:5	12	23	2
I	HE11	10200009	31301700	86,5	31301700	44	24	44,5	8	27,2	39200400	19	31301700	30	7,59	1:8	16	23	2	5,6			
IC	HE12	10200010																			12	7,6	
IM	HE13	10200011	31302300	85,5	31301900	44	24	44,5	8	27,2	39200400	19	31301900	11,80	16	23	3	8,5					
2	HE14	10200012																	3,2	9,7			
2T	HE15	10200013	31301800	86,5	31302200	44	24	44,5	8	27,2	39200400	19	31302200	36	14,30	1:8	22	22	4	9,6			
ZF2	HE108	10200046																			12,50	1:5	16
ICB	HE57	10200093	31305800	85,5	31305800	30	10	16	23	3	6,6												
2CB	HE58	10200094										36	16	22	22	4	9,6						