

Part number:

HYDROMA

HYDRAULICKÉ SYSTÉMY

**HIDROMA
SISTEMS**

UKŁADY HYDRAULICZNE

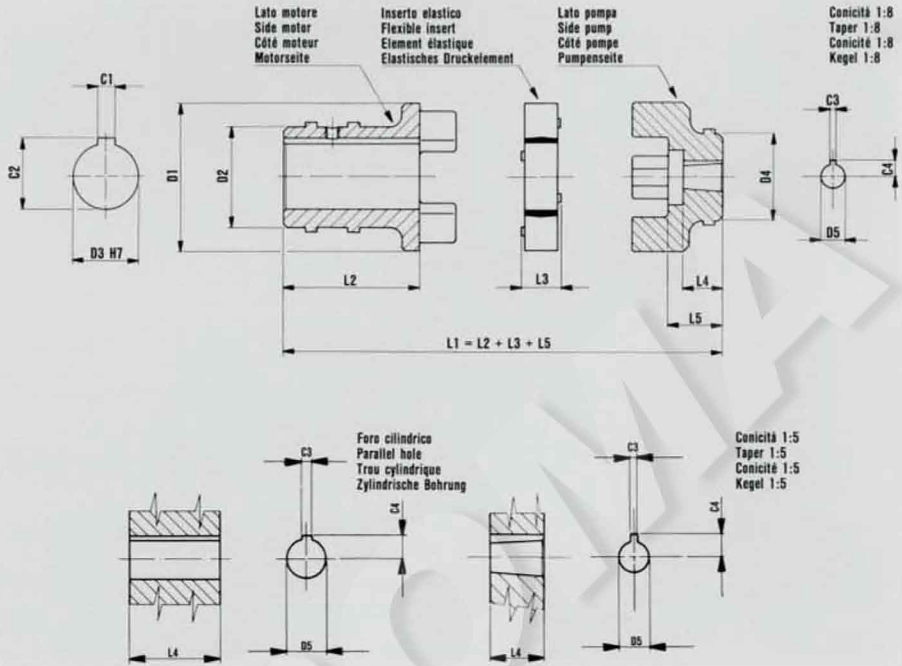
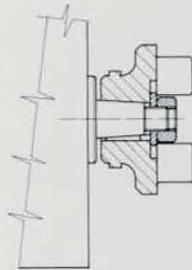
HYDROMA

ГИДРАВЛИЧЕСКИЕ СИСТЕМЫ

Giunti elastici serie HE per pompe ad ingranaggi e motori elettrici normalizzati UNEL/IEC
Series HE flexible couplings for gear pump and el. motor according to UNEL/IEC norm
Accoupl. élas. serie HE pour pompes à engrenages et moteurs électriques selon normes UNEL/IEC
«HE» Drehelastische Kupplungen für Zahnradpumpen und E. Motoren nach UNEL/IEC Normen

Gr. 1	0,5 – 1 Kgm
Gr. 2	0,5 – 1 Kgm
Gr. 3	0,5 – 1,5 Kgm
Gr. 3,5	0,5 – 1,5 Kgm
Gr. 4	1 – 2 Kgm

Copie di serraggio per semigiunti elastici
 Tightening torque
 Couples de serrage
 Verschraubungsmoment



Riferimenti References Références Beziehungen	Giunto Coupling Accouplement Kupplung		Semigiunto lato motore Side motor coupling Demi-accouplement côté moteur Motorseite Kupplung					Inserto elastico Flexible insert Élément élastique Elastisches Druckelement		Semigiunto lato pompa Side pump half coupling Demi-accouplement côté pompe Pumpeseite Kupplung																																
	Sigla Model code Sigle Bestellzeichen	Matricola Part number Maticule Bestellnummer	D1	L1	Matricola Part number Maticule Bestellnummer	D2	D3	L2	C1	C2	Matricola Part number Maticule Bestellnummer	L3	Matricola Part number Maticule Bestellnummer	D4	D5	L4	L5	C3	C4																							
	Pump	E. Motor																																								
	1	HE16	10200014	63	106,5	31301600	51	28	64,5	8	31,2	39200400	19	31301700	7,59	1,8	16	23	3	2,4	5,7																					
IC	HE17	10200015	31302300											30	12	1,8				22	22	4	9,6	19	3,2	8,5																
IM	HE18	10200016	31301900											11,80																												
2	HE19	10200017	31301800											36	14,30																											
ZT	HE20	10200018	86											105,5	31300200	50	28	50,5	8	31,2	35208300	23	31302200	36	12,50	1,5	22	22	3	9,6												
ZBI	HE109	10200047																					31302400								30	7,60	12	23	2	5,6						
ZF2	HE111	10200048																					31302000								36	12,50	22	22	3	9,6						
ICB	HE59	10200095																					31305800								30	10	16	23	3	6,6						
2CB	HE60	10200096																					31305900								36	16	22	22	4	9,6						
3	HE48	10200084																					31325500								44	18,36	1,8	28	36	4	12,5					
2	HE25	10200021		134	105,5	31300200	50	28	50,5	8	31,2	35208300	23										31300800								14,17	1,8	23	32	3	9,7						
ZT	HE26	10200022																					31300900														50	14,17	23	3,2	9,7	
ZF2	HE113	10200049																					31301000																			12,50
2	HE28	10200024																					132														134	31300500	58	38	79	10
ZT	HE29	10200025	31300900											50	14,17	23	3,2	9,7																								
3	HE30	10200026	31301100																21,08	1,8	28	4		12,5																		
3,5	HE31	10200027	31301200											21,08	1,8	31,5	31,5	4,8	15,1																							
ZF2	HE114	10200050	31301000											12,50	1,5	22	32	3	9,6																							
ZG3	HE115	10200051	31301300											19,30	1,5	26	31,5	5	15,1																							
2CB	HE52	10200088	31306000											16	37	37	4	9,6																								
3CB	HE53	10200089	31306100	40	24	36	36	6	14,6																																	
2	HE32	10200028	160	174	31303400	42	105	12	45,6	39200600	27	31303600	14,17	1,8	23	42	4	9,7																								
ZT	HE33	10200029										31303700							60	18,36	28	4		12,5																		
3	HE34	10200030										31303800											21,08		1,8	32	42	4,8	15,1													
3,5	HE35	10200031										31303900							27,61	42	6,4	18,7																				
4	HE36	10200032										31304000							12,90	20	3	9,6																				
ZF2	HE116	10200052										31304100							19,30	1,5	26	31,5	5	15,1																		
ZG3	HE117	10200053										31304200							24	26	47	6	14,6																			
2CB	HE51	10200087										31304900							24	47	47	6	14,6																			
3	HE37	10200033										180							174	31303500	48	105	14	52,1	39200600	27	31303800	18,36	1,8	28	4	12,5										
3,5	HE38	10200034																									31303900						60	21,08	32	4,8	15,1					
4	HE39	10200035	31304000	27,61	42	6,4	18,7																																			
ZF2	HE118	10200054	31304100	12,90	1,5	20	42	3	9,6																																	
ZG3	HE119	10200055	31304200	19,30	1,5	26	5	15,1																																		
3CB	HE54	10200090	31304900	24	47	47	6	14,6																																		