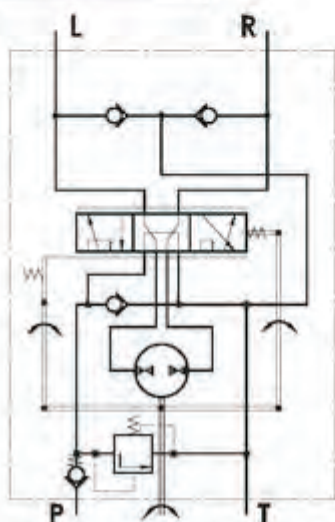


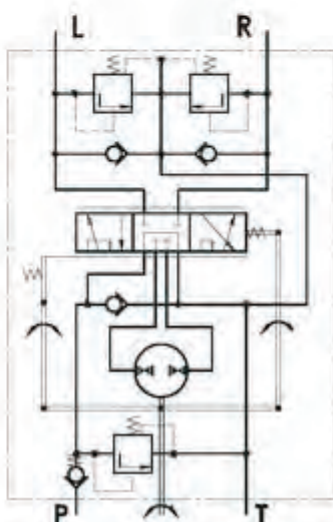
ZAWORY STERUJĄCE - ORBITROLE TYPU HKUS.. /3, 4, 8 - SERIA 2



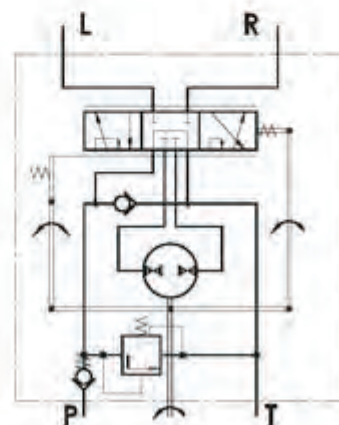
Orbitrole typu HKUS bazują na konstrukcji HKU, ale mają wbudowane zawory przelewowe i zwrotne. Tym samym redukują konieczność stosowania dodatkowych elementów i cały układ hydrauliczny staje się bardzo zwarty.



"Przepływ otwarty - reakcja od kół"
Wbudowane zawory
Wersja 3 - HKUS.../3



"Przepływ otwarty - bez reakcji od kół"
Wbudowane zawory
Wersja 4 - HKUS.../4



"Przepływ otwarty - bez reakcji od kół"
Wbudowany zawór
Wersja 8 - HKUS.../8

DANE TECHNICZNE

Parametry	Typ											
	HKUS 40/348	HKUS 50/348	HKUS 63/348	HKUS 80/348	HKUS 100/348	HKUS 125/348	HKUS 160/348	HKUS 200/348	HKUS 250/348	HKUS 320/348	HKUS 400/348	
Wydajność [cm ³ /obr]	39,6	49,5	65,6	79,2	99,0	123,8	158,4	198	247,5	316,8	396	
Przepływ nom. [l/min]	4	5	6	9	12	17	24	30	40			
Ciśnienie nom. [bar]	160											
Ciśnienie zaworu przelewowego* [bar]				80	100	125	150					
Ciśnienie zaworu szokowego** [bar]				140	160	180	200					
Max.ciśnienie stałe w linii T - P ₂ [bar]	25 (50 - dla HKUS.../8)											
Max.moment ze wspomaganiam [Nm]	6 (przy P _{max})											
Max.moment bez wspomaganiam [Nm]	120											
Masa, ca [kg]	5,3	5,5	5,6	5,7	5,8	5,9	6,2	6,5	6,6	7,2	7,8	
Wymiar A [mm]	130,8	132,2	133,9	136,2	138,8	142,2	146,8	152,2	158,8	168,2	178,8	

* Wartość ciśnienia regulowana jest przy przepływie nominalnym (tabela) i lepkości oleju 21 mm²/s (50°C).

**Wartość ciśnienia regulowana jest przy przepływie 2 l/min i lepkości oleju 21 mm²/s (50°C).