

Part number:

HYDROMA

HYDRAULICKÉ SYSTÉMY

**HIDROMA
SISTEMS**

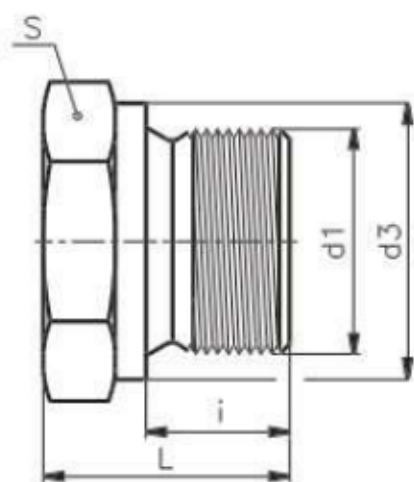
UKLADY HYDRAULICZNE

HYDROMA

ГИДРАВЛИЧЕСКИЕ СИСТЕМЫ

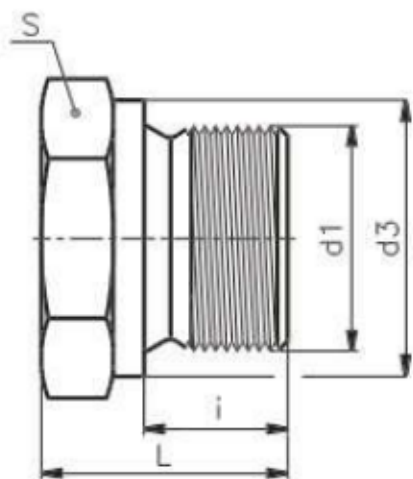
Závitová zátka ČSN 137964 / těsnění měděným kroužkem / závit metrický

Závitové zátky s magnetem i bez magnetu



Závit d1	d3	i	L	S	Označení	Objednací číslo
M8x1	12	8	14	12	M-ZCM 8x1	796408
M10x1	14	8	16	14	M-ZCM 10x1	796410
M12x1,5	16	11	19	17	M-ZCM 12x1,5	796412
M14x1,5	18	11	20	19	M-ZCM 14x1,5	796414
M16x1,5	20	11	21	22	M-ZCM 16x1,5	796416
M18x1,5	22	11	23	24	M-ZCM 18x1,5	796418
M20x1,5	24	11	23	24	M-ZCM 20x1,5	796420
M22x1,5	27	11	23	27	M-ZCM 22x1,5	796422
M24x1,5	30	12	21	19	M-ZCM 24x1,5	796424
M27x1,5	32	12	21	22	M-ZCM 27x1,5	796427
M30x1,5	36	12	22	22	M-ZCM 30x1,5	796430
M36x1,5	42	12	24	27	M-ZCM 36x1,5	796436

Závitová zátka ČSN 137965 / těsnění měděným kroužkem / závit trubkový



Závit d1	d3	i	L	S	Označení	Objednací číslo
G1/8	14	8	16	14	M-ZCR 1/8	796500
G1/4	19	11	20	19	M-ZCR 1/4	796501
G3/8	22	11	21	22	M-ZCR 3/8	796502
G1/2	27	12	24	27	M-ZCR 1/2	796503
G3/4	32	12	21	22	M-ZCR 3/4	796504
G1	39	12	23	24	M-ZCR 1	796505

Zátky magnetické s válcovým závitem ON 02 1914



Závit d1	Označení	Objednací číslo
M16x1,5	M-ZM 16x1,5	191416
M18x1,5	M-ZM 18x1,5	191418
M20x1,5	M-ZM 20x1,5	191420
M22x1,5	M-ZM 22x1,5	191422
M24x1,5	M-ZM 24x1,5	191424
M30x1,5	M-ZM 30x1,5	191430
M42x2	M-ZM 42x2	191442

Zátky s válcovým závitem ČSN 02 1915

Závit d1	Označení	Objednací číslo
M8x1	M-Z 8x1	191508
M10x1	M-Z 10x1	191510
M12x1,5	M-Z 12x1,5	191512
M14x1,5	M-Z 14x1,5	191514
M16x1,5	M-Z 16x1,5	191516
M18x1,5	M-Z 18x1,5	191518
M20x1,5	M-Z 20x1,5	191520
M22x1,5	M-Z 22x1,5	191522
M24x1,5	M-Z 24x1,5	191524
M30x1,5	M-Z 30x1,5	191530

HYDROMA