

Part number:

**096-10309**

**HYDROMA**

HYDRAULICKÉ SYSTÉMY

**HIDROMA  
SISTEMS**

UKŁADY HYDRAULICZNE

**HYDROMA**

ГИДРАВЛИЧЕСКИЕ СИСТЕМЫ

# VR4M

## ОБРАТНЫЙ КЛАПАН СЕРИЯ 50



### МОДУЛЬНОЕ ИСПОЛНЕНИЕ

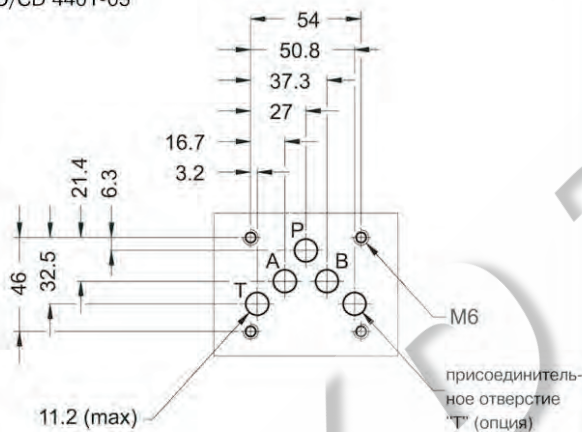
### СЕТОР 05

р макс **320** бар

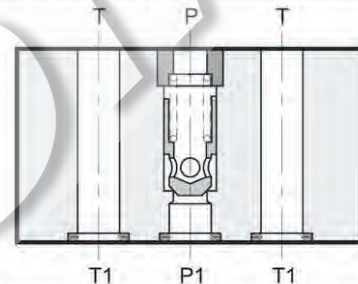
Q макс **100** л/мин

### МОНТАЖНАЯ СХЕМА

СЕТОР 4.2-4-05  
ISO/CD 4401-05



### ПРИНЦИП ДЕЙСТВИЯ



- Клапан VR4M является обратным клапаном в модульном исполнении с монтажной поверхностью, соответствующей стандартам СЕТОР и ISO.
- Используется в том случае, если необходимо избежать обратного потока масла, спонтанного осушения трубопроводов или желательно создать противодействие.
- Клапан может быть быстро смонтирован с распределителями DS5 (см. каталог 41 310) без использования труб, а только с помощью соответствующих шпилек или болтов.
- Имеется два варианта данного клапана, с обратным клапаном на магистрали P или T.

### КОНФИГУРАЦИИ (смотрите таблицу обозначений на гидравлических схемах)

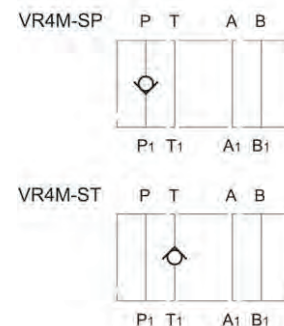
- VR4M-SP: обратный клапан на магистрали P.
- VR4M-ST: обратный клапан на магистрали T.

### НОМИНАЛЬНЫЕ ЗНАЧЕНИЯ РАБОЧИХ ПАРАМЕТРОВ

(для минерального масла вязкостью 36 сантистокс (сСт) при 50°C)

Максимальное рабочее давление	бар	320
Давление открытия обратного клапана	бар	0,5 - 8
Максимальный расход в магистралях регулируемого расхода и в свободных магистралях	л/мин	100
Рабочий диапазон температур окружающей среды	°C	-20 ÷ +50
Диапазон температур жидкости	°C	-20 ÷ +80
Диапазон вязкостей жидкости	сСт	10 ÷ 400
Рекомендуемая вязкость	сСт	25
Допустимая степень загрязнения жидкости	Класс 10 по NAS 1638	
Масса	кг	2,3

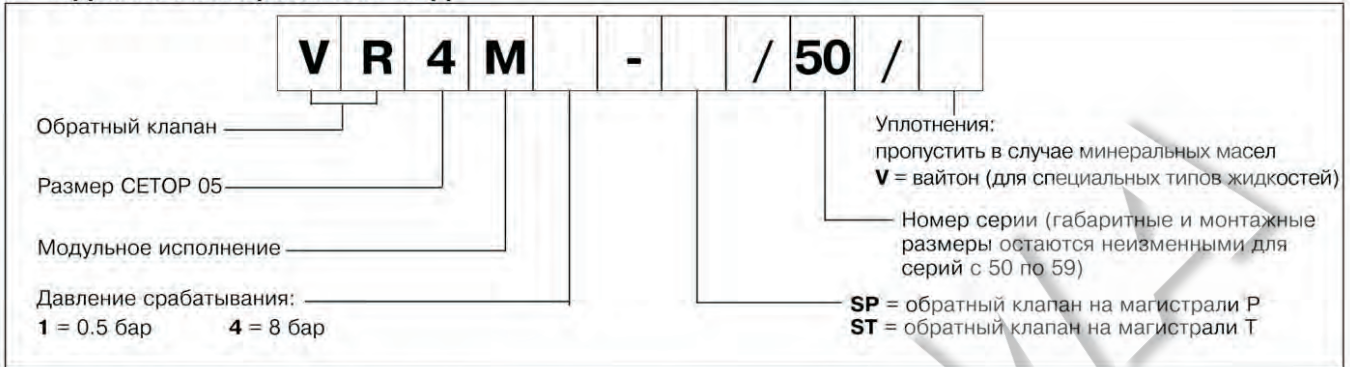
### ОБОЗНАЧЕНИЯ НА ГИДРАВЛИЧЕСКИХ СХЕМАХ



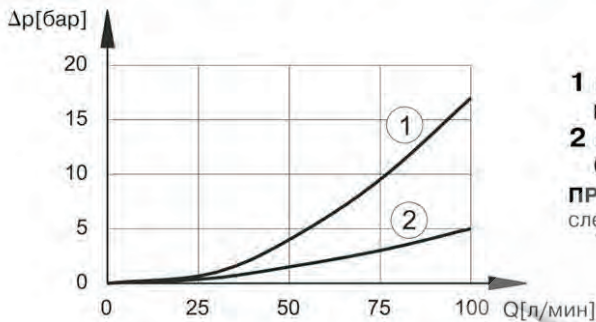
# VR4M

## СЕРИЯ 50

### 1 - ИДЕНТИФИКАЦИОННЫЙ КОД



### 2 - ДИАГРАММЫ ХАРАКТЕРИСТИК (значения получены для вязкости 36 сантистокс (сСт) 50°C)



**1** перепады давления Р1→Р и Т→Т1 (магистрали регулируемого расхода)

**2** перепады давления на свободных магистралях (напр. А→А1)

**ПРИМЕЧАНИЕ:** К значениям кривой **1** на диаграмме следует прибавить давление открытия клапана

### 3 - ГИДРАВЛИЧЕСКИЕ ЖИДКОСТИ

Используйте гидравлические жидкости на основе минеральных масел с добавлением применимых антивспенивателей и антиоксидантов. По поводу использования других типов жидкостей (водно-гликолевые растворы, фосфатные эфиры и т.п.) проконсультируйтесь, пожалуйста, в нашем отделе технической поддержки.

### 4 - ГАБАРИТНЫЕ И МОНТАЖНЫЕ РАЗМЕРЫ

