

Servocomando per distributori idraulici

PRESENTAZIONE DEL PRODOTTO

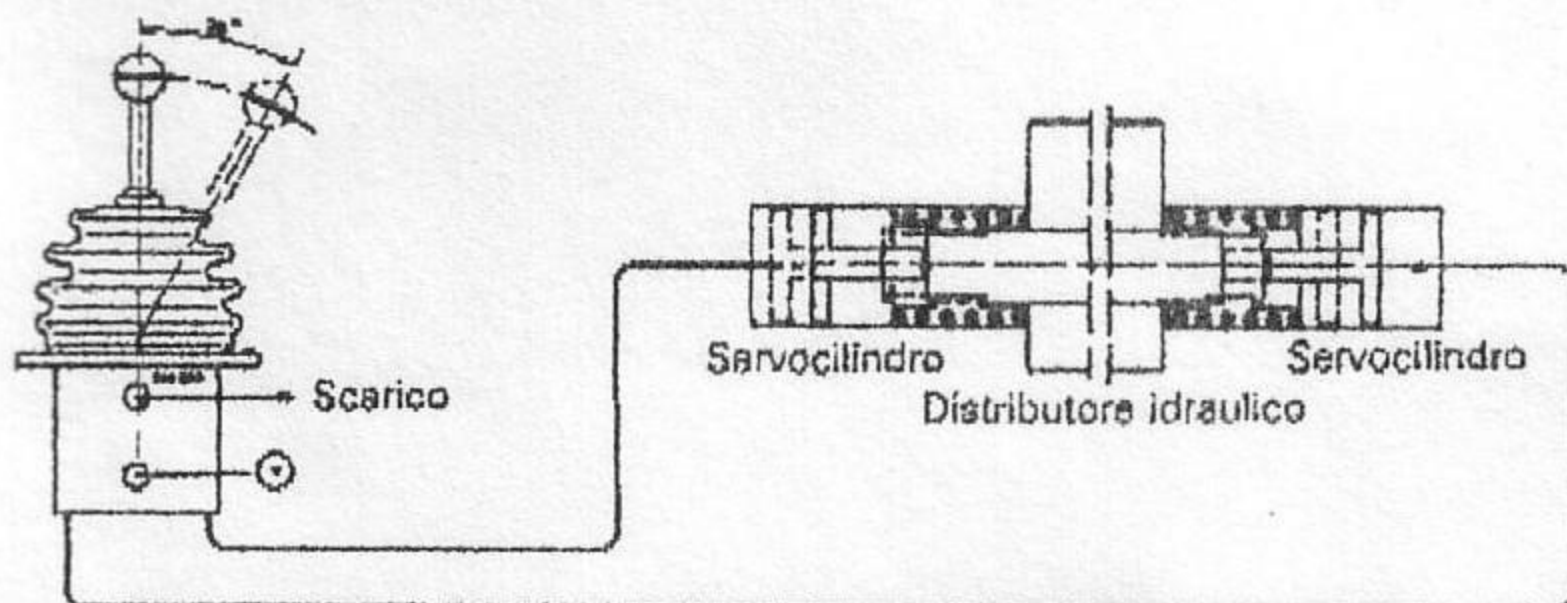
Descrizione: La serie 866000 consiste in una gamma di doppie valvole proporzionali studiate per un controllo modulato dell'attuazione dei servocilindri pneumatici RHM. Questi sono disponibili per l'applicazione su molti dei più diffusi distributori idraulici utilizzati su veicoli industriali. Grazie al loro disegno compatto, questi comandi sono raggruppabili in batterie fino a 8 unità, che possono essere facilmente installate sui pannelli di comando. Questa sistemazione permette di avere le luci di alimentazione e di scarico in comune a tutte le leve e di semplificare quindi l'impianto delle tubazioni.

La gamma di valvole di questa serie comprende modelli con blocchi singoli o multipli, leve frizionate, leve diritte o curvate, vari pomoli con o senza simboli di indicazione. Si possono avere inoltre impugnature comprendenti microinteruttori per funzioni supplementari. I comandi vengono generalmente forniti completi di raccordi ad innesto rapido per tubi in nylon da 1/4".

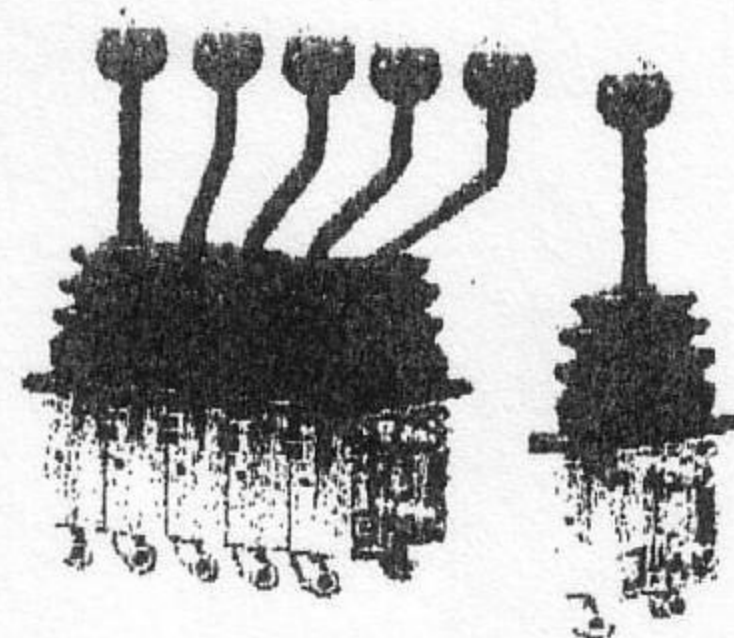
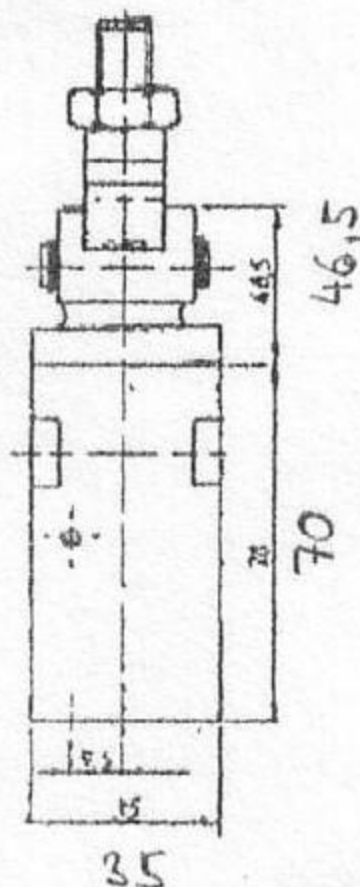
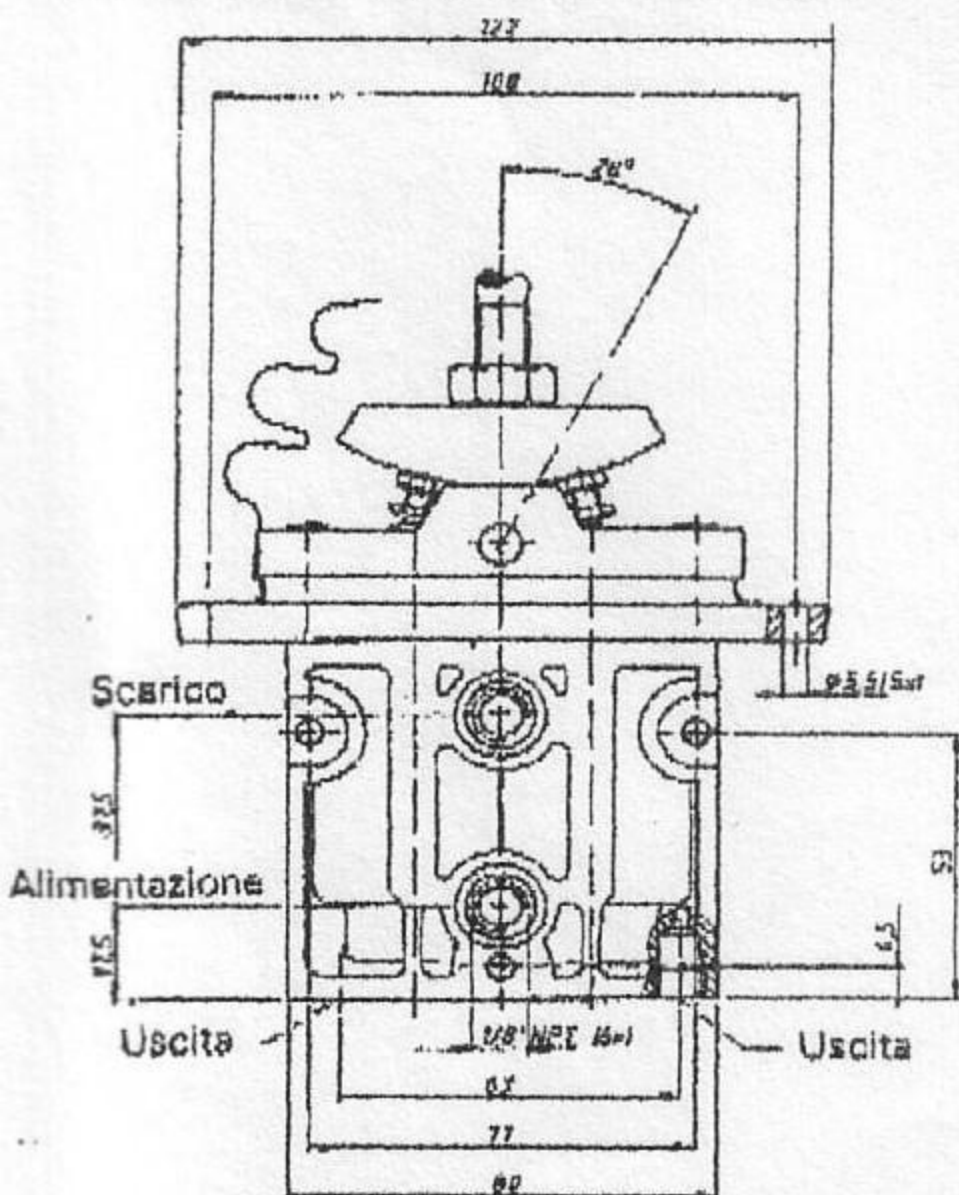
Funzionamento: Ogni comando è composto da due valvole di compensazione, che vengono azionate da un braccio oscillante collegato alla leva. In posizione di riposo, la leva è verticale rispetto al corpo della valvola e, durante il suo movimento, preme alternativamente sugli stantuffi delle valvole sottostanti i due bracci. In ciascuna valvola la pressione in uscita è bilanciata da una molla di contrasto, che è caricata dal movimento dello stantuffo. Di conseguenza, la pressione in uscita è direttamente proporzionale alla posizione della leva. Quando la leva viene riportata verso la posizione di riposo, la valvola scarica la pressione di uscita attraverso la luce di scarico.

Applicazioni: Controllo proporzionale di servocilindri installati su distributori idraulici.

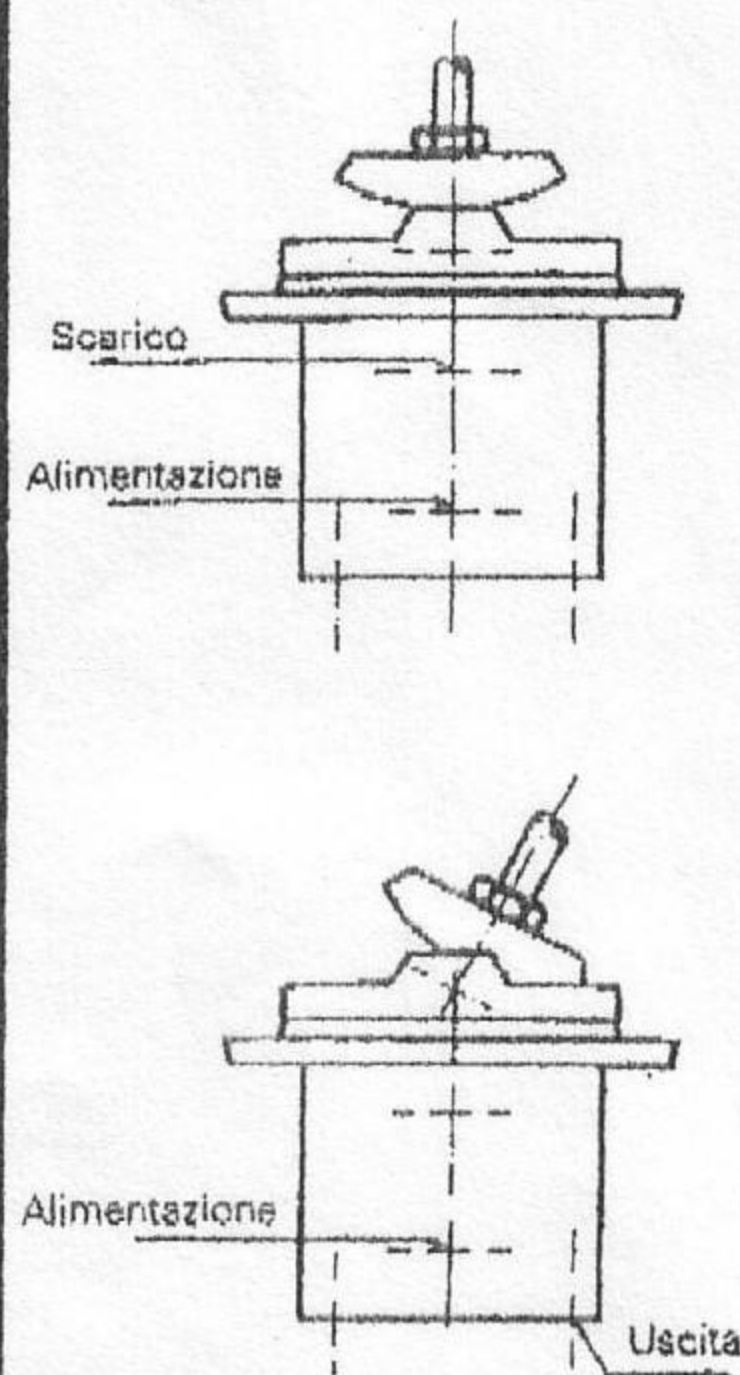
INSTALLAZIONE TIPICA



CONFIGURAZIONE ESTERNA



Schema di funzionamento



Simbologia I.S.O.

