

Part number:

HYDROMA

HYDRAULICKÉ SYSTÉMY

**HIDROMA
SISTEMS**

UKŁADY HYDRAULICZNE

HYDROMA

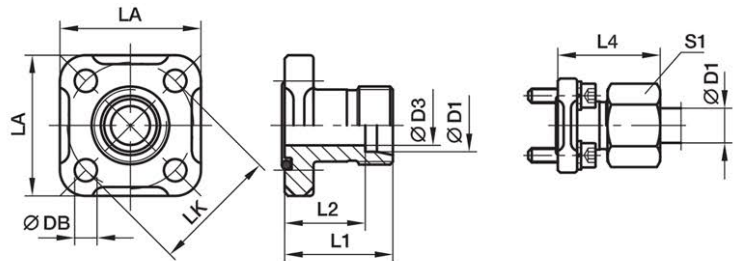
ГИДРАВЛИЧЕСКИЕ СИСТЕМЫ



Flange per pompa ad ingranaggi

BFG Flangia per pompa ad ingranaggi, diritta

Flangia idraulica / Estremità conica EO 24°



BFG Connessione a flangia diritta, estremità conica EO 24°

LK	D1 ²⁾	D3	L1	L2	L4	LA	S1	DB	Viti (metrico)	O-ring	Peso (Acciaio) Kg/pezzo	Codice di ordinazione*	PN (bar) ¹⁾ CF
35	10L	8	30	23,0	39,0	39	19	6,4	M 06x22	20x2,5	0,15	BFG10L/LK35	315
35	12L	10	30	23,0	39,0	39	22	6,4	M 06x22	20x2,5	0,16	BFG12L/LK35	315
35	15L	12	30	23,0	38,0	39	27	6,4	M 06x22	20x2,5	0,19	BFG15L/LK35	250
35	16S	12	30	21,5	39,5	39	30	6,4	M 06x22	20x2,5	0,21	BFG16S/LK35	315
40	15L	12	35	28,0	43,0	42	27	6,4	M 06x22	26x2,5	0,17	BFG15L/LK40	100
40	18L	15	35	27,5	44,0	42	32	6,4	M 06x22	26x2,5	0,22	BFG18L/LK40	100
40	22L	19	35	27,5	44,5	42	36	6,4	M 06x22	26x2,5	0,24	BFG22L/LK40	100
40	28L	24	35	27,5	44,5	42	41	6,4	M 06x22	26x2,5	0,28	BFG28L/LK40	100
55	20S	16	50	39,5	61,0	57	36	8,4	M 08x25	32x2,5	0,35	BFG20S/LK55	250

1) Pressione indicata = Articolo disponibile

2) L = Serie leggera; S = Serie pesante

$$\frac{PN \text{ (bar)}}{10} = PN \text{ (MPa)}$$

Consegna senza dado né anello.

Per informazioni sull'ordinazione dei raccordi completi o sui materiali di tenuta alternativi vedere pag. M11.

*Aggiungere i suffissi di cui sotto a seconda del materiale e della superficie richiesti.

Suffissi codice di ordinazione			
Materiale	Suffisso superficie e materiale	Esempio flangia con viti metriche e O-ring	Materiale di tenuta standard (non occorre suffisso aggiuntivo)
Acciaio, zincato, esente da CromoVI	CF	BFG16S/LK35OMDCF	NBR