

Part number:

HYDROMA

HYDRAULICKÉ SYSTÉMY

HIDROMA
SISTEMS

UKŁADY HYDRAULICZNE

HYDROMA

ГИДРАВЛИЧЕСКИЕ СИСТЕМЫ

BLOCCHI DI COLLEGAMENTO E PROTEZIONE SERIE B10 - B20

Generalità

I blocchi serie B10-20 riuniscono in una costruzione compatta quei dispositivi atti a facilitare il **collegamento** dell'accumulatore ad un circuito idraulico e la sua **protezione** dalle sovrappressioni. Essi permettono inoltre lo smontaggio veloce o il controllo della pressione di precarica dell'accumulatore anche durante il funzionamento dell'impianto.

La serie **B10-20** è adatta per accumulatori da **0,7 a 55 litri**.

Costruzione

LA VERSIONE BASE COMPRENDE:

- Corpo in acciaio fosfatato.
- Valvola a sfera a **3 vie**, in acciaio cromato, che collega l'accumulatore alla linea o allo scarico.
- Sede per il montaggio della valvola di massima.
- Attacco lato impianto filettato femmina ISO 228.
- Attacco lato accumulatore fil. femmina metrico.
- Valvola di strozzamento per regolare la portata durante lo scarico dell'accumulatore (prevista solo sul B20).

- Attacco scarico e presa manometrica.
- Guarnizioni per olio minerale (Perbunan)

SU RICHIESTA viene fornito con:

- CORPO in acciaio nichelato; valvola di massima inox.
 - NIPPLO per il collegamento all'accumulatore.
 - TAPPO n° 2375 per chiusura sede valvola.
 - VALVOLA DI MASSIMA tipo DBDS non tarata
 - VALVOLA TIPO DBDS piombata con certificato CE.
 - VALVOLA TIPO VS214/... con certificato ISPEL o CE
 - ELETTRIVALVOLA per scarico elettrico, a due vie "normalmente aperta".
- Le caratteristiche elettriche (tensione, frequenza, etc.) o la versione "normalmente chiusa" da specificare per esteso.
- GUARNIZIONI IN VITON.

Caratteristiche tecniche

Diametro luce passaggio: 10 e 20 mm.

Portate nominali a ~ 10 m/s: B10 = 50 l/min; B20 = 190 l/min

Pressione max di esercizio: 360 bar

Temperature di esercizio: - 20 + +80°C standard (70°C con elettrovalvola)
- 20 + +150°C (guarnizioni in Viton)

Valvola di massima:

- Ø passaggio = 10 mm.
- DBDS non tarata
- DBDS tarata fra 5 e 360 bar, cert. CE
- VS214/... tarata tra 5 e 360 bar con certificazione CE o ISPEL

Elettrovalvola:

- Tensione alimentazione = CC24V - 110 V CA110/220V
- Potenza assorbita = 26 W
- Protezione = IP65



Designazione

L'esempio indica un blocco di sicurezza serie B, luce di passaggio 20 mm, con scarico solo manuale, con valvola di massima DBDS con collaudo CE a 360 bar, attacco lato accumulatore 2" gas, lato impianto 3/4" gas, guarnizioni in Perbunan, blocco in acciaio fosfatato. (Specificare per esteso le caratteristiche elettriche dell'eventuale elettrovalvola).

B20 M P 360 G R P - -

Tipo e luce	Scarico	Valvola di massima	Taratura valvola (bar)	Attacco lato accumulatore	Attacco lato impianto	Materiale guarnizioni	Materiale blocco
B 10	M = Solo manuale	A= Senza valvola B= Valv. tipo DBDS10... (non tarata) C= Valvola tipo VS214/... (certif. ISPEL)	Valvole DBDS10 o VS214 tarate con certificato 5 ÷ 360	G = 2" BSP G1 = 1"1/4 BSP G3 = 3/4" BSP M = M50x1,5 M1 = M40x1,5	B10 R = 1/2" BSP femm.	P = Perbunan	- = Acciaio fosfatato
B 20	E = Elettrico e manuale F = Manuale più foratura per elettrov.	P= Valvola DBDS (certif. CE) V= Valvola VS214/... (certif. CE) T= Senza valvola (con tappo 2375)	Valvole DBDS10 non tarate* 25 - 50 - 100 200 - 315 - 400 *(limiti superiori del campo di regolazione)	G = 2" BSP G1 = 1"1/4 BSP M = M50x1,5 M1 = M40x1,5 H = senza raccordo S = filet. SAE A = altre	B20 R = 3/4" BSP femm.	V = Viton	N = Acciaio nichelato 25 m µ

Ricambi

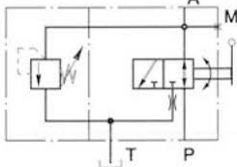
Assieme al N° del ricambio richiesto è bene precisare la designazione completa del blocco o il suo numero di fabbricazione specialmente per versioni diverse dallo standard.

TIPO	Attacco lato accumulatore Nipplo					Sfera valvola intercettazione con guarnizioni	Valvola di massima DBDS non tarata (senza certificato)	Valvola di massima DBDS non tarata (con certificato CE)	Valvola di sicurezza Collaudi		Serie di guarnizioni
	3/4" BSP	1"1/4 BSP	2"	M40x1,5	M50x1,5				CE	ISPEL	
B 10	10450	10451	10452	10453	10454	2132	2105/ (bar)*	2106/ (bar)/CE	VS214/ (bar)/CE	VS214/ (bar)/ISPEL	2140
B 20	-	10470	10471	10467	10472	2133			2106/ (bar)/CE	VS214/ (bar)/CE	VS214/ (bar)/ISPEL

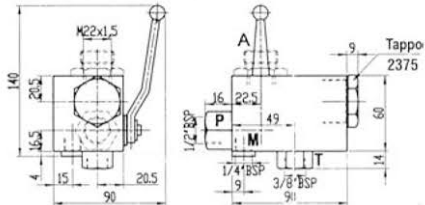
Scegliere, fra i limiti dei campi di regolazione, il valore immediatamente superiore alla pressione di utilizzo

Salvo modifiche

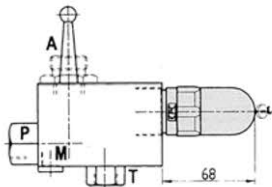
- BLOCCO TIPO B10
- SCARICO MANUALE



SENZA VALVOLA DI MASSIMA
CON TAPPO 2375

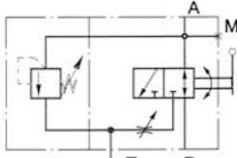


CON VALVOLA DI MASSIMA DBDS10
NON TARATA O COLLAUDO "CE" TESTING

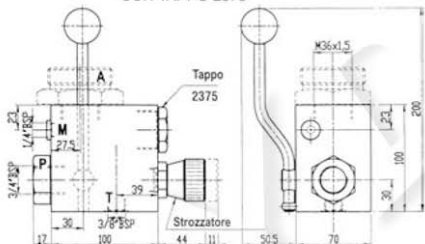


Peso: 3 Kg

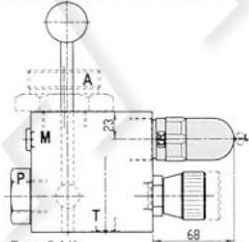
- BLOCCO TIPO B20
- SCARICO MANUALE



SENZA VALVOLA DI MASSIMA
CON TAPPO 2375

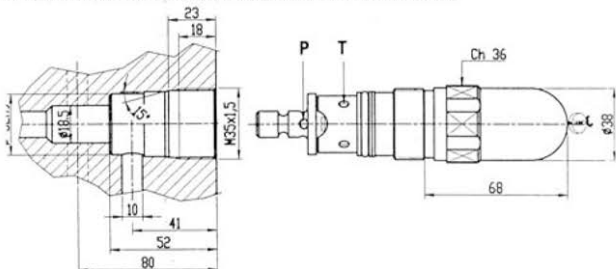


CON VALVOLA DI MASSIMA DBDS10
NON TARATA O COLLAUDO "CE"

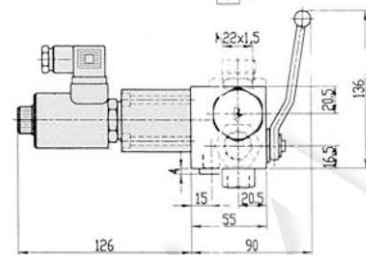
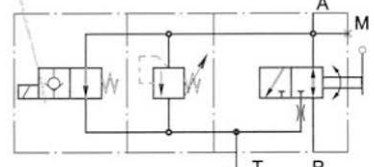


Peso: 6,4 Kg

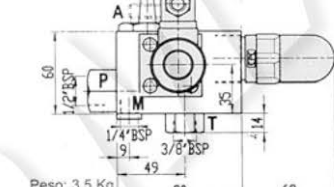
- VALVOLA DI MASSIMA DBDS 10
- CERTIFICAZIONE SECONDO DIRETTIVA 97/23/CE



- BLOCCO TIPO B10
- CON VALVOLA DI MASSIMA
- CON SCARICO ELETTRICO E MANUALE

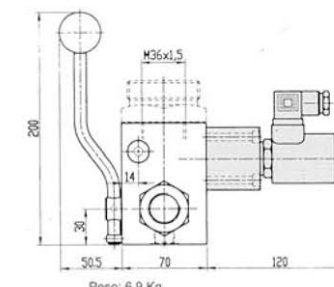
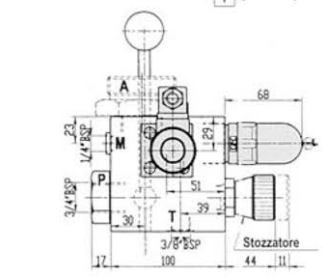
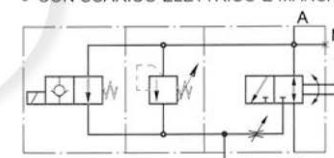


Peso: 3,5 Kg



Peso: 3,5 Kg

- BLOCCO TIPO B20
- CON VALVOLA DI MASSIMA
- CON SCARICO ELETTRICO E MANUALE



Peso: 6,9 Kg

NIPPLO (con O-Ring radiale)
Connessione blocco-accumulatore

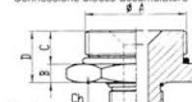


Fig. 1

NIPPLO (con O-Ring frontale)
Connessione blocco-accumulatore

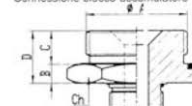


Fig. 2

Ord. Nr.	Tipo	Fig.	Ø A	B	C	D	Ch
10450	B10	1	3/4" BSP	8	14	20	36
10451		1	1" 1/4 BSF	8	14	20	50
10452		1	2" BSP	8	16	24	70
10453		2	M40x1,5	8	14	20	50
10454	B20	2	M50x1,5	8	16	24	70
10470		1	1" 1/4 BSF	10	16	26	50
10471		1	2" BSP	10	20	30	70
10467		2	M40x1,5	10	16	26	50
10472	2	M50x1,5	10	20	30	70	

Salvo modifiche