

Part number:

HYDROMA

HYDRAULICKÉ SYSTÉMY

HIDROMA
SISTEMS

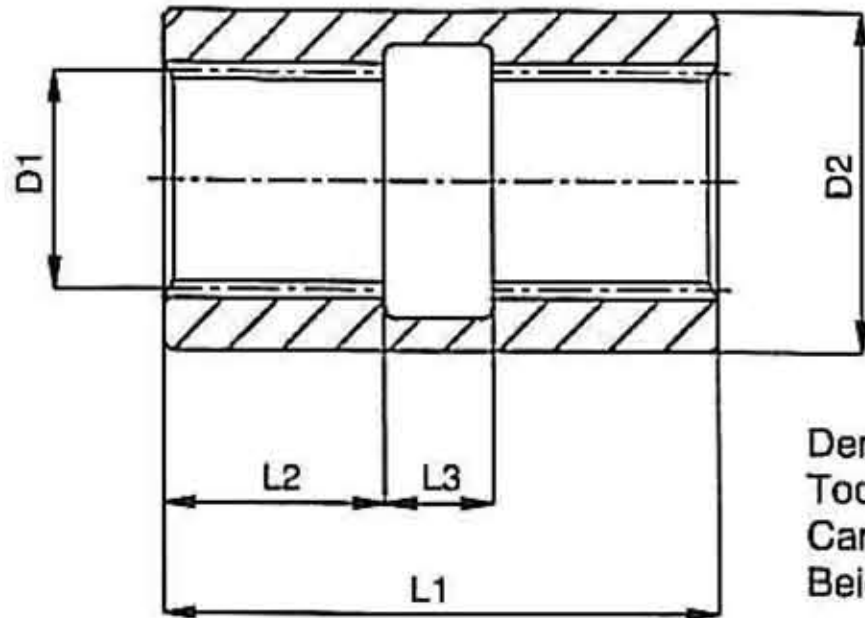
UKŁADY HYDRAULICZNE

HYDROMA

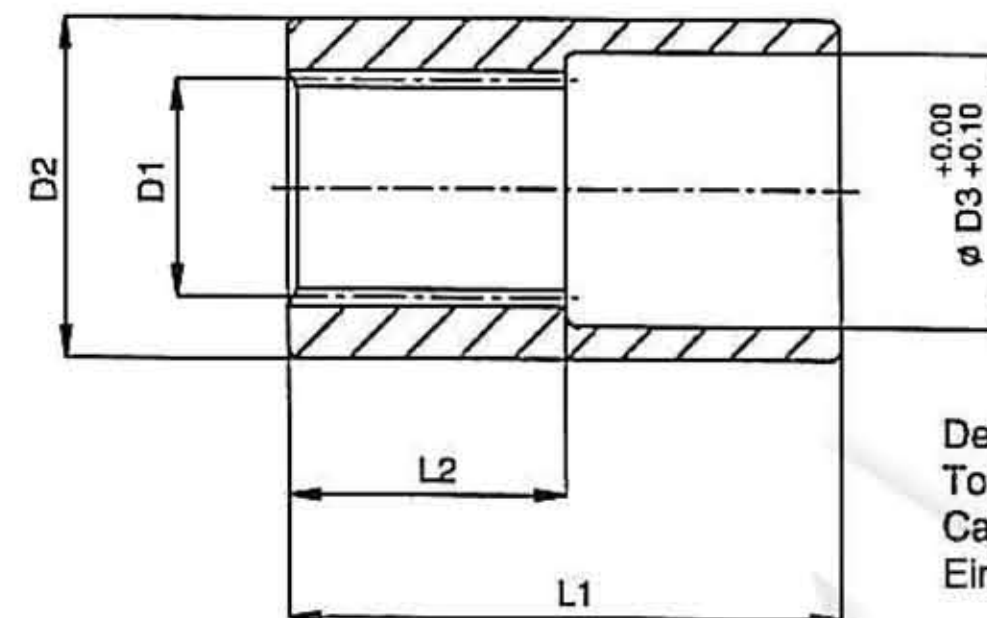
ГИДРАВЛИЧЕСКИЕ СИСТЕМЫ

Giunti a manicotto serie BFM
Series BFM splined sleeve couplings
Accouplement à manchons serie BFM
Kupplingsmuffen serie BFM

DIN 5482
DIN 5480
SAE J 498



Dentatura su due lati
Toothing on two sides
Cannelure sur deux côtés
Beidseitig verzahnt



Dentatura su un lato
Toothing on one side
Cannelure sur un côté
Einseitig verzahnt

Manicotti con profilo scanalato interno secondo norme DIN 5482
Sleeves teathed according to the DIN 5482 specifications

Manchons avec cannelure interieure à normes DIN 5482
Muffen mit Innezahnprofil nach DIN 5482

Sigla Model code Sigle Bestellzeichen	Codice Part number Maticule Bestellnummer	D1	N.denti Teeth numbers N.dents Zaehnezahl	D2	D3	L1	L2	L3
BFM1	31200500	20x17	12	25	20,5	50	25	
BFM2	31200600	25x22	14	32	25,5	60	30	
BFM2 doppio	31200700						20	20
BFM2Z15	31201300	28x25	15	34	28,5	60	30	
BFM2,5	31200800	32x28	17	39	32,5			
BFM3	31200900	35x31	18	42	35,5	71	29,5	
BFM3 doppio	31201000			44				12
BFM3,5	31201100	40x36	20	49,5	40,5	66	33	
BFM4	31201200	48x44	23	62	48,5	90	42	

Manicotti con profilo scanalato interno secondo norme DIN 5480
Sleeves teathed according to the DIN 5480 specifications

Manchons avec cannelure interieure à normes DIN 5480
Muffen mit Innezahnprofil nach DIN 5480

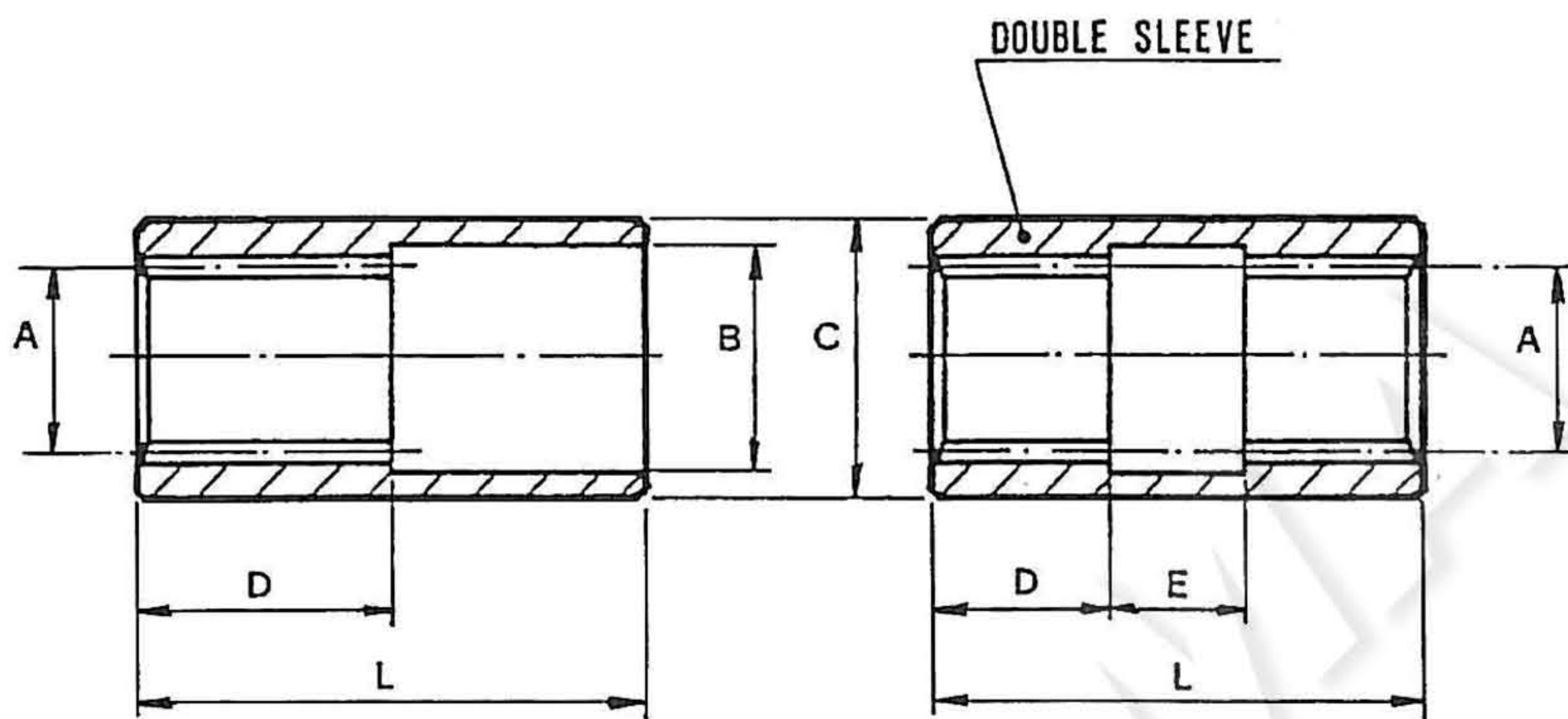
Codice Part number Maticule Bestellnummer	D1	Modulo Module Module Modul	N.denti Teeth numbers N.dents Zaehnezahl	D2	D3	L1	L2
31203900	N30x2x14x11H	2	14	38	30,5	60	30
31203700	N35x2x16x11H		16	42	35,5		
31203800	N40x2x18x11H		18	49,5	40,5		

Manicotti con profilo scanalato interno secondo norme SAE
Sleeves teathed according to the SAE specifications

Manchons avec cannelure interieure à normes SAE
Muffen mit Innezahnprofil nach SAE

Codice Part number Maticule Bestellnummer	D1	Modulo Module Module Modul	N.denti Teeth numbers N.dents Zaehnezahl	D2	D3	L1	L2
31203200	16/32" DP	1,587	13	30	23	50	25
31203300			15	32	26	60	30
31203500			21	42	35,5		
31203600			23	49	38,6	66	33
31203400	12/24" DP	2,116	12	34	28,5	60	30
31203100			14	39	32,5		

Splined sleeves 10200, 10300, 10400 series



Code	Profile	No. of teeth	A	B	C	D	E	L
10201	20 x 17 DIN 5482	12	17	20,5	25	25		50
10202	25 x 22 DIN 5482	14	22	25,5	32	30		60
10203	28 x 25 DIN 5482	15	25	28,5	34	30		60
10204	32 x 28 DIN 5482	17	28	33,5	39	30		60
10205	35 x 31 DIN 5482	18	31	35,5	42	30		60
10206	40 x 36 DIN 5482	20	36	40,5	49,5	33		66
10207	48 x 44 DIN 5482	23	44	48,5	62	42		90
10208	25 x 22 DIN 5482 (double sleeve)	14	22		32	20	20	60
10209	35 x 31 DIN 5482 (double sleeve)	18	31		44	29,5	12	71
10300	W25 x1,25 x 18 x 9H DIN 5480	18		25,5	32	30		60
10301	W30 x 2 x 14 x 9H DIN 5480	14		30,5	38	30		60
10302	W35 x 2 x 16 x 9H DIN 5480	16		35,5	42	30		60
10303	W40 x 2 x 18 x 9H DIN 5480	18		40,5	49,5	33		66
10401	16/32" DP SAE profile	13		23	30	25		50
10402	16/32" DP SAE profile	15		26	32	30		60
10403	16/32" DP SAE profile	21		35,5	42	30		60
10404	16/32" DP SAE profile	23		38,5	49	33		66
10405	12/24" DP SAE profile	12		28,5	34	30		60
10406	12/24" DP SAE profile	14		32,5	39	30		60