

Part number:

**HYDROMA**

HYDRAULICKÉ SYSTÉMY

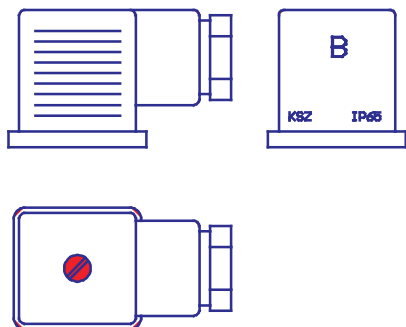
**HIDROMA  
SYSTEMS**

UKŁADY HYDRAULICZNE

**HYDROMA**

ГИДРАВЛИЧЕСКИЕ СИСТЕМЫ

Konektorové nástrčky jsou určeny pro připojení hydraulických nebo pneumatických prvků, zejména elektromagnetů. Skládají se z tělesa, ve kterém jsou uloženy ploché dutinky se šroubovou svorkou. V provedení s elektronickými doplňky (indikační člen, usměrňovače, ochranné prvky) jsou ke svorkám trvale připojené příslušné doplňky. Rozlišení el. doplňků je provedeno bílým potiskem pod průhledným krytem zástrčky.



#### ZÁKLADNÍ TECHNICKÉ ÚDAJE PRO VŠECHNY TYPY

Je určeno pro prostředí s klimatem	T 2
Elektrické krytí po smontování s přívodkou	IP 65
Zatěžovatel	100 %
Dovolená teplota okolí	-20 až 55 C
Maximální proud průchozím kontaktem	16 A
Rozměrově vyhovují	DIN 43 650-A.
Vývodka	PG13

#### KONEKTOROVÁ NÁSTRČKA ZÁKLADNÍHO PROVEDENÍ – 2 pracovní dutinky

Počet dutinek	2 x pracovní, 1 x ochranná
Jmenovité napětí	380V stř., 250V stejn.
Jmenovitý proud	16A
Teplota okolí	-25 °C až +90 °C
Elektr. krytí	IP 65
Klim. odolnost	T2

Dodávané varianty:

barva krytu a šroubu šedá	<b>KSZ 7932 28</b>
barva krytu a šroubu černá	<b>KSZ 7932 38</b>
+ přep. ochrana na 230V	<b>KSZ 7932 38/T</b>

Provedení s ochranou proti přepětí typu KSZ 7932 38/T má navíc mezi pracovní svorky 1 a 2 zapojen tranzil 400W, který chrání připojený prvek proti přepětovým špičkám v síti 230V/50Hz.

#### KONEKTOROVÁ NÁSTRČKA ZÁKLADNÍHO PROVEDENÍ – 3 pracovní dutinky

Počet dutinek	3 x pracovní, 1 x ochranná
Jmenovité napětí	380V stř., 250V stejn.
Jmenovitý proud	16A
Teplota okolí	-25 °C až +90 °C
Elektr. krytí	IP 65
Klim. odolnost	T2

Dodávané varianty:

kryt černý, barva šroubu šedá	<b>KSZ 7942 28</b>
Kryt černý, barva šroubu černá	<b>KSZ 7942 38</b>

## KONEKTOROVÁ NÁSTRČKA S INDIKACÍ A ZHÁŠENÍM

### Popis

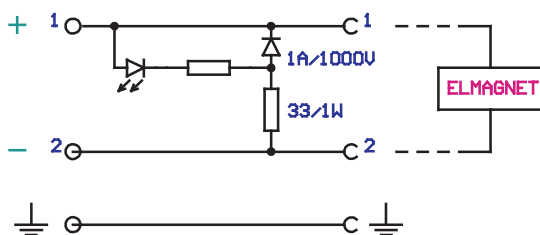
V tělese konektoru je montována červená LED dioda s předřadným odporem na příslušné napětí a zhášecí dioda 1A s odporem 33 ohm.

LED dioda indikuje přítomnost napětí na svorkách konektoru.

Zhášecí dioda značení potlačuje napěťový rušící impuls vznikající při odpínání indukční zátěže. Použití této diody může poněkud prodloužit dobu odpadu elektromagnetu proti rozpínání neodrušeným kontaktem (o cca 30 ms).

Kryt konektoru je z průhledného materiálu, ucpávkový šroub je barvy šedé nebo černé.

Těleso má dvě pracovní dutinky a jednu ochrannou.



### Dodávané varianty:

pro 12V, šedý šroub	<b>KSZ 7932 84</b>
pro 24V, šedý šroub	<b>KSZ 7932 85</b>
pro 48V, šedý šroub	<b>KSZ 7932 86</b>
pro 12V, černý šroub	<b>KSZ 7932 94</b>
pro 24V, černý šroub	<b>KSZ 7932 95</b>
pro 48V, černý šroub	<b>KSZ 7932 96</b>

(je-li typ označen například KSZ 7932 85/0, pak je místo odporu 33 ohmů zkrat)

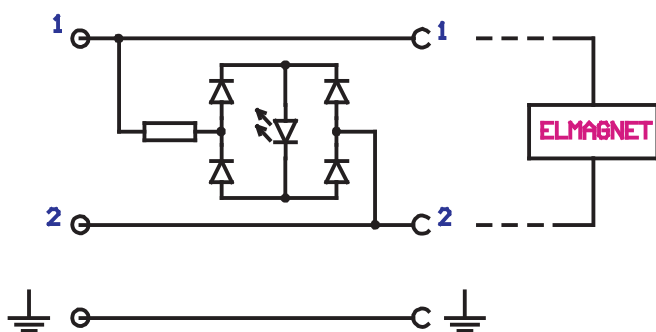
## KONEKTOROVÁ NÁSTRČKA S INDIKACÍ

### Popis

V tělese konektoru je namontována LED dioda červené barvy s předřadným odporem na příslušné napětí. LED dioda indikuje přítomnost napětí na svorkách konektoru.

Kryt konektoru je z průhledného materiálu, ucpávkový šroub je barvy šedé nebo černé.

Těleso má dvě pracovní dutinky a jednu ochrannou.



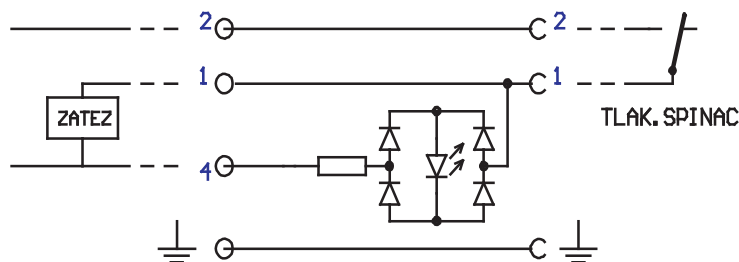
### Dodávané varianty:

pro 12V, šedý šroub	<b>KSZ 7932 87</b>
pro 24V, šedý šroub	<b>KSZ 7932 88</b>
pro 48V, šedý šroub	<b>KSZ 7932 89</b>
pro 110V, šedý šroub	<b>KSZ 7932 81</b>
pro 220V, šedý šroub	<b>KSZ 7932 82</b>
pro 60V, šedý šroub	<b>KSZ 7932 83</b>
pro 12V, černý šroub	<b>KSZ 7932 97</b>
pro 24V, černý šroub	<b>KSZ 7932 98</b>
pro 48V, černý šroub	<b>KSZ 7932 99</b>
pro 110V, černý šroub	<b>KSZ 7932 91</b>
pro 220V, černý šroub	<b>KSZ 7932 92</b>
pro 60V, černý šroub	<b>KSZ 7932 93</b>

## KONEKTOROVÁ NÁSTRČKA S INDIKACÍ A PŘÍDAVNOU SVORKOU

### Popis

Tato nástrčka je určena pro připojení tlakového relé TOS Rakovník. Kryt konektoru je z průhledné hmoty, ucpávkový šroub je černý. Těleso má dvě pracovní dutinky a jednu ochrannou. Barva svítící diody je červená.



Dodávané varianty:

pro 12V  
pro 24V  
pro 48V

**KSZ 7932 54**  
**KSZ 7932 55**  
**KSZ 7932 56**

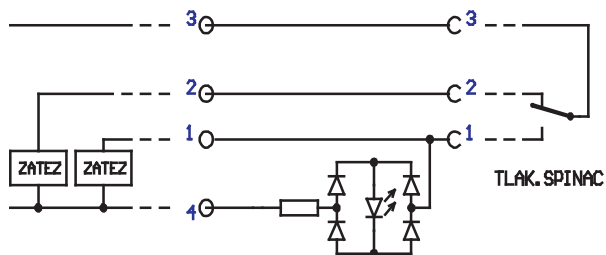
## KONEKTOROVÁ NÁSTRČKA S INDIKACÍ, PŘÍDAVNOU SVORKOU A TĚLESEM PRO IZOLOVANOU SOUSTAVU

### Popis

Tato nástrčka je určena pro připojení tlakového relé TOS Rakovník. Kryt konektoru je z průhledné hmoty, ucpávkový šroub je černý. Barva svítící diody je červená.

Těleso má tři pracovní dutinky. Zástrčka nemá ochranný kolík, a je možno s ní připojit přístroje s dvojí izolací, nebo ji provozovat s bezpečným napětím dle ČSN 341010:

v prostorech bezpečných do 48V  
v prostorech nebezpečných do 24V  
v prost. zvl.nebezpečných do 12V



Dodávané varianty:

pro 12V **KSZ 7932 51**  
pro 24V **KSZ 7932 52**  
pro 48V **KSZ 7932 53**

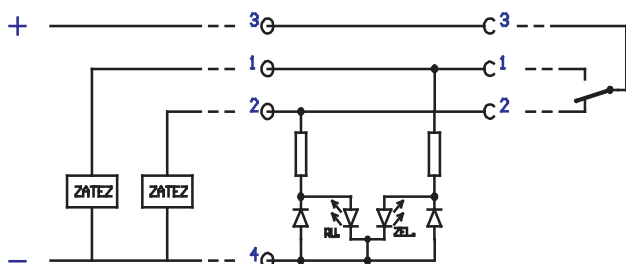
## KONEKTOROVÁ NÁSTRČKA S DVOJBAREVNOU INDIKACÍ, S PŘÍDAVNOU SVORKOU A TĚLESEM PRO IZOLOVANOU SOUSTAVU

### Popis

Tato nástrčka je určena pro připojení tlakového relé TOS Rakovník. Kryt konektoru je z průhledné hmoty, ucpávkový šroub je černý. Barva svítící diody je červená nebo zelená.

Těleso má tři pracovní dutinky. Zástrčka nemá ochranný kolík, a je možno s ní připojit přístroje s dvojí izolací, nebo ji provozovat s bezpečným napětím dle ČSN 341010:

v prostorech bezpečných	do 48V
v prostorech nebezpečných	do 24V
v prost. zvl.nebezpečných	do 12V



Dodávané varianty:

pro 12V	<b>KSZ 7932 57</b>
pro 24V	<b>KSZ 7932 58</b>
pro 48V	<b>KSZ 7932 59</b>

## KONEKTOROVÁ NÁSTRČKA S JEDNOCESTNÝM USMĚRNĚNÍM A INDIKACÍ PRO INDUKTIVNÍ ZÁTĚŽ

### Popis

V tělese konektoru je usměrňovací dioda, která jednocestně usměrní vstupní střídavé napětí. Aby dioda nebyla ohrožena indukčností elektromagnetu, je při záporné půlvlně veden proud elektromagnetu přes kombinaci dioda-odpor. Odpor 100 ohm omezuje vznik rušivého elektromagnetického pole. Maximální trvalý proud je 1A.

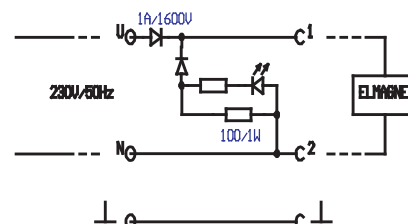
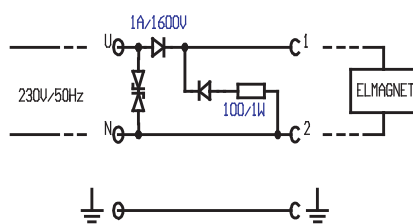
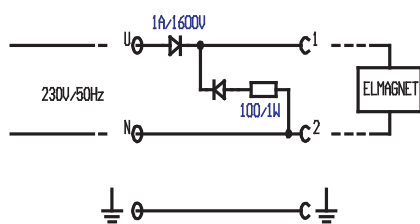
Navíc může být přidán ochranný transil. Ten ochrání usměrňovací diodu při případných přepětových špičkách přicházejících ze sítě.

Provedení s indikací má indikační LED diodu. LED dioda svítí díky induktivnímu proudu elektromagnetu v záporné půlvlně vstupního napětí. Tím tato LED dioda indikuje průchod pracovního proudu elektromagnetem a při jeho přerušení nesvítí.

Typ. označení: **KSZ 7932 38/U**

**KSZ 7932 38/UT**

**KSZ 7932 38/UI-230**



## KONEKTOROVÁ NÁSTRČKA S JEDNOCESTNÝM USMĚRNĚNÍM A INDIKACÍ

### Popis

V tělese konektoru je usměrňovací dioda, která jednocestně usměrní vstupní střídavé napětí. Paralelní dioda zajišťuje vedení proudu z indukčnosti elektromagnetu při záporné půlvlně vstupního střídavého napětí. Maximální trvalý proud je 1A. Maximální doporučené napětí je 230V/50Hz

Konektor může být použit i na stejnosměrné napětí. Pak paralelní dioda tlumí napěťovou špičku způsobenou indukčností zátěže při rozepnutí obvodu. Sériová dioda je zde jen pro ochranu proti přepólování. Maximální doporučené napětí je 450V.

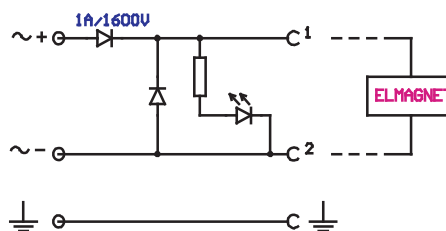
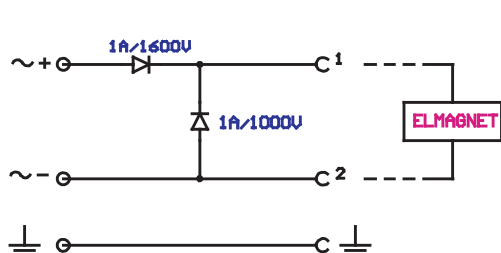
Typ. označení typů bez indikace:

pro napětí do 230V **KSZ 7932 38/U-230**

Konektor může být vybaven světelnou diodou na tato napětí:

pro napětí 12V ss nebo 24V st  
pro napětí 24V ss nebo 48V st

**KSZ 7932 38/UI-12**  
**KSZ 7932 38/UI-24**



## KONEKTOROVÁ NÁSTRČKA S DVOJCESTNÝM USMĚRNĚNÍM, PŘEPĚŤOVOU OCHRANOU A INDIKACÍ

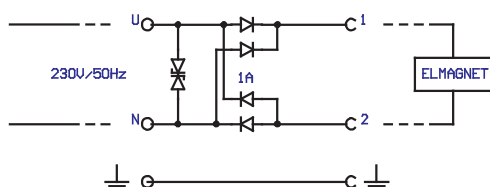
### Popis

V tělese konektoru je umístěn usměrňovací můstek, který dvojcestně usměrní vstupní střídavé napětí. Aby diody můstku nebyly ohroženy vnějším přepětím ze sítě, je do konektoru vestavěn velmi rychlý ochranný přepěťový prvek na 230V střídavých schopný absorbovat výkon až 400W! Pouzdro konektoru je průhledné.

Maximální trvalý proud je **1A**.

Dodávané varianty:

230V, šedý šroub **KSZ 7932 28/BT**  
230V, černý šroub **KSZ 7932 38/BT**

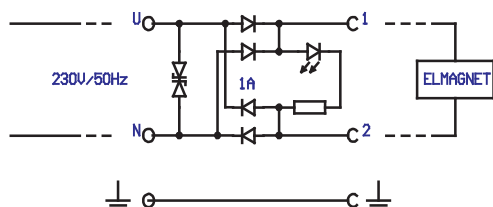


Konektor může být vybaven svítící LED diodou, která přes průhledný kryt indikuje pracovní napětí v konektoru:

Toto napětí je 230V, nebo 110V u varianty BTI-110.

Dodávané varianty:

230V, šedý šroub **KSZ 7932 28/BTI**  
230V, černý šroub **KSZ 7932 38/BTI**



110V, šedý šroub **KSZ 7932 28/BTI-110**  
110V, černý šroub **KSZ 7932 38/BTI-110**

24V, šedý šroub **KSZ 7932 28/BTI-24**  
24V, černý šroub **KSZ 7932 38/BTI-24**