

Part number:



I giunti della serie KPS sono appositamente studiati per il collegamento tra pompa oleodinamica e motore endotermico con presa di moto sull'albero P.T.O. Il KIT è composto da un mozzo metallico fissato sull'albero della pompa, un manicotto in poliammide per la trasmissione del moto, e una lanterna di supporto per la pompa in fusione di alluminio o ghisa. Per scegliere il tipo di giunto è necessario identificare sul lato motore la flangiatura di fissaggio e le dimensioni dell'albero, sul lato pompa il tipo di centraggio e di albero. Data la grande varietà di combinazioni possibili, oltre alle normali applicazioni indicate nelle tabelle di pagina 15, 16 e 17, sono disponibili diverse applicazioni speciali.

Le caratteristiche principali di questo giunto sono:

- la capacità di assorbire forti disallineamenti assiali angolari e radiali
- la possibilità di ammortizzare le vibrazioni trasmesse dal motore
- bassa rumorosità
- semplicità di montaggio

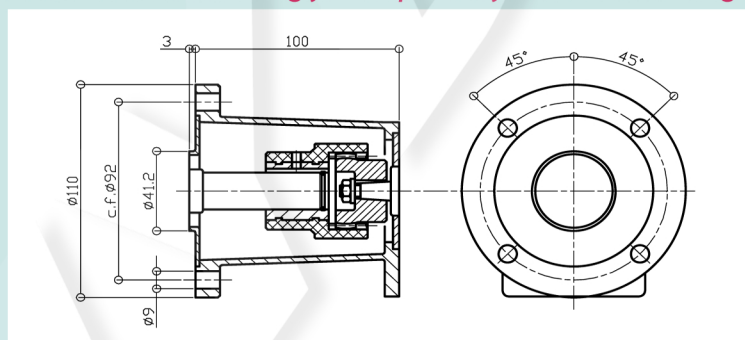
The KPS series couplings are specially designed for connecting a hydraulic pump to an internal combustion engine with the output shaft on the P.T.O. shaft. The KIT consists of a metal hub fixed to the pump shaft, a polyamide sleeve for transmitting the motion and a cast aluminium or cast iron lantern ring for supporting the pump. To choose the type of coupling, it is necessary to identify, on the engine side, the fixing flanging and the size of the shaft, and, on the pump side, the type of centring and shaft. Given the large number of possible combinations, several special applications are available in addition to the normal ones shown in the tables on pages 15, 16 and 17.

The main features of this coupling are:

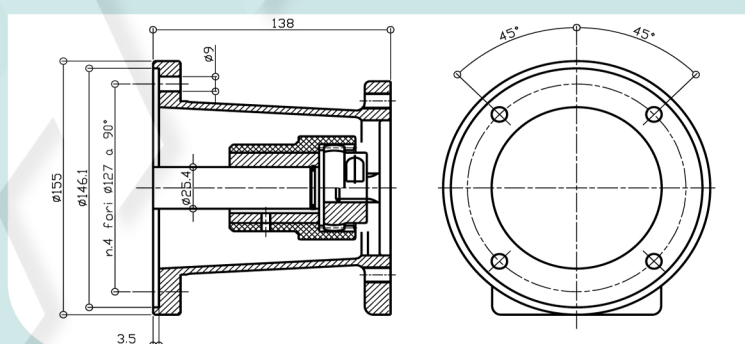
- the capacity to absorb considerable axial, angular and radial misalignments
- the possibility of damping the vibrations transmitted by the engine
- low noise levels
- simple installation

Kit con lanterna per presa di moto P.T.O. secondo le norme SAE J609 A

Kit with lantern ring for output shaft P.T.O. according to SAE J609 A standards



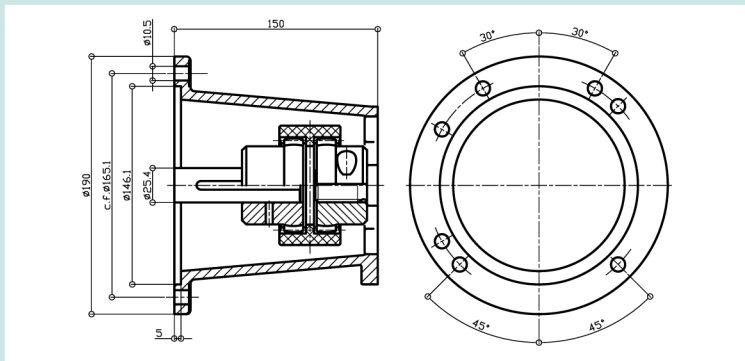
DIMENSIONE ALBERO Shaft dimension	COMBINAZIONI Combinations POMPA Pumps	
Ø 19,05	GR. 1	•
MOZZO SINGOLO Single hub	GR. 2	
Z.24	GR. 3	
LANTERNA Strainer	SAE A	
alluminio/aluminium	SAE B	



DIMENSIONE ALBERO Shaft dimension	COMBINAZIONI Combinations POMPA Pumps	
Ø 25,4	GR. 1	•
MOZZO SINGOLO Single hub	GR. 2	•
Z.28	GR. 3	
LANTERNA Strainer	SAE A	•
alluminio/aluminium	SAE B	

Kit con lanterna per presa di moto P.T.O. secondo le norme SAE J609 A

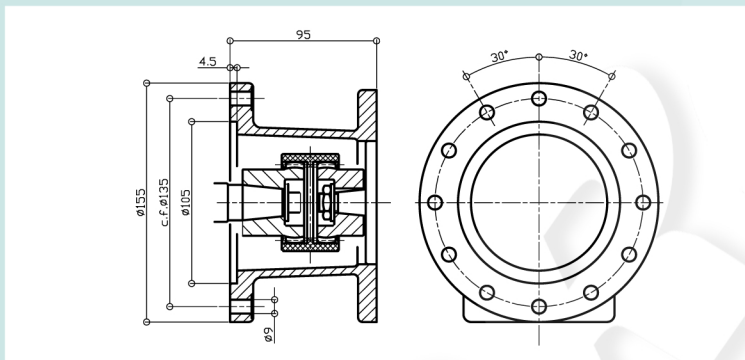
Kit with lantern ring for output shaft P.T.O. according to SAE J609 A standards



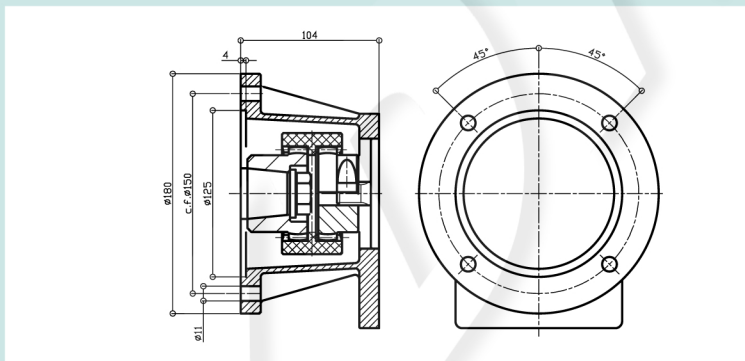
DIMENSIONE ALBERO Shaft dimension	COMBINAZIONI Combinations POMPA Pumps	
Ø 25,4	GR. 1	
MOZZO DOPPIO Double hub	GR. 2	•
Z.33	GR. 3	
LANTERNA Strainer	SAE A	•
ghisa/cast iron	SAE B	•

Kit con lanterna per presa di moto P.T.O. conico italiano

Kit with lantern ring for output shaft conical italian P.T.O.



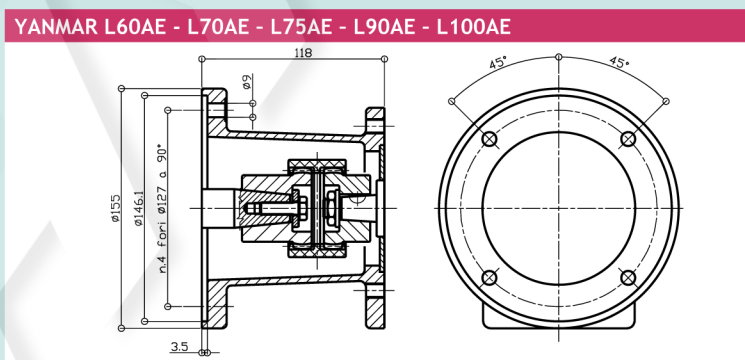
DIMENSIONE ALBERO Shaft dimension	COMBINAZIONI Combinations POMPA Pumps	
Ø 25 con. 1:5	GR. 1	•
MOZZO DOPPIO Double hub	GR. 2	•
Z.28	GR. 3	
LANTERNA Strainer	SAE A	•
alluminio/aluminium	SAE B	



DIMENSIONE ALBERO Shaft dimension	COMBINAZIONI Combinations POMPA Pumps	
Ø 38 con. 1:5	GR. 1	
MOZZO DOPPIO Double hub	GR. 2	•
Z.33	GR. 3	•
LANTERNA Strainer	SAE A	•
alluminio/aluminium	SAE B	•

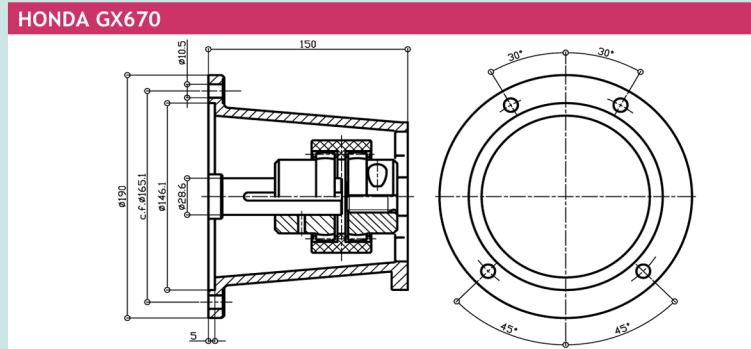
Kit con lanterna speciali per presa di moto P.T.O.

Special kits with lantern ring for output shaft P.T.O.

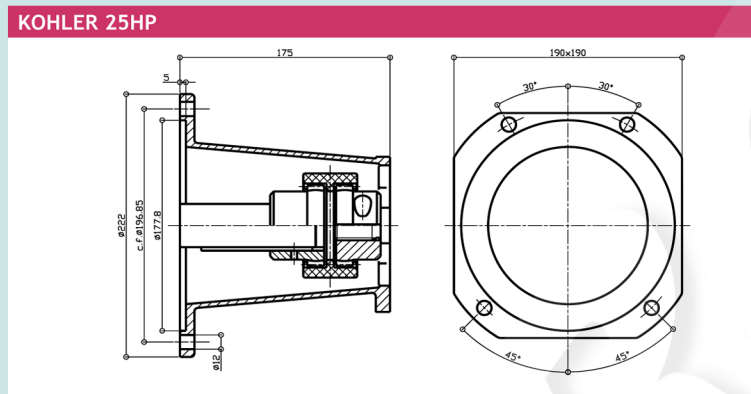


DIMENSIONE ALBERO Shaft dimension	COMBINAZIONI Combinations POMPA Pumps	
Ø 25 con. 1:5	GR. 1	•
MOZZO DOPPIO Double hub	GR. 2	•
Z.28	GR. 3	
LANTERNA Strainer	SAE A	•
alluminio/aluminium	SAE B	

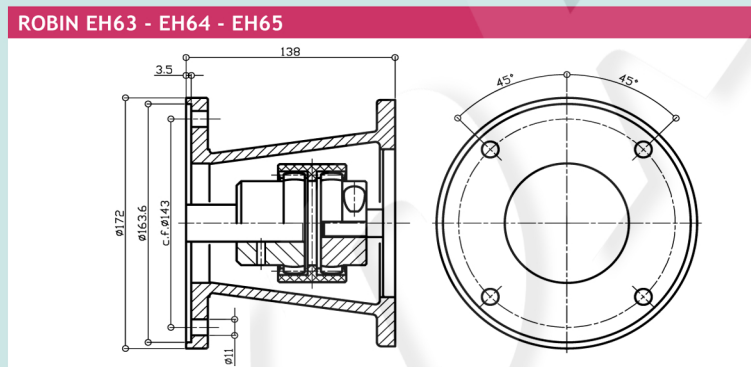
- Kit con lanterna speciali per presa di moto P.T.O.
- Special kits with lantern ring for output shaft P.T.O.*



DIMENSIONE ALBERO <i>Shaft dimension</i>	COMBINAZIONI <i>Combinations</i> POMPA <i>Pumps</i>	
Ø 28,6	GR.1	
MOZZO DOPPIO <i>Double hub</i>	GR.2	•
Z.33	GR.3	
LANTERNA <i>Strainer</i>	SAE A	•
ghisa/cast iron	SAE B	•



DIMENSIONE ALBERO <i>Shaft dimension</i>	COMBINAZIONI <i>Combinations</i> POMPA <i>Pumps</i>	
Ø 36,5	GR.1	
MOZZO DOPPIO <i>Double hub</i>	GR.2	•
Z.33	GR.3	
LANTERNA <i>Strainer</i>	SAE A	•
ghisa/cast iron	SAE B	•



DIMENSIONE ALBERO <i>Shaft dimension</i>	COMBINAZIONI <i>Combinations</i> POMPA <i>Pumps</i>	
Ø 25,4	GR.1	•
MOZZO DOPPIO <i>Double hub</i>	GR.2	•
Z.33	GR.3	
LANTERNA <i>Strainer</i>	SAE A	•
ghisa/cast iron	SAE B	•

- Versione mozzo singolo** *Single hub version*

TIPO <i>Type</i>	Coppia Nom. <i>Torque Nom.</i>	Coppia Max <i>Torque Max</i>	Giri Max <i>Speed Max.</i>	Totale <i>Total</i>		Mozzo metallico <i>Steel hub</i>		Manicotto <i>Coupling Sleeve</i>	
	Tk _n (Nm)	Tk _m (Nm)	(min. ⁻¹)	Peso Weight (Kg)	J (Kgm ²)	Peso Weight (Kg)	J (Kgm ²)	Peso Weight (Kg)	J (Kgm ²)
Z.24	30	70	10000	0,30	0,00005	0,15	0,00002	0,15	0,00003
Z.28	70	150	8500	0,60	0,00023	0,31	0,00012	0,29	0,00011

- Versione mozzo doppio** *Double hub version*

TIPO <i>Type</i>	Coppia Nom. <i>Torque Nom.</i>	Coppia Max <i>Torque Max</i>	Giri Max <i>Speed Max.</i>	Totale <i>Total</i>		Mozzo metallico <i>Steel hub</i>		Manicotto <i>Coupling Sleeve</i>	
	Tk _n (Nm)	Tk _m (Nm)	(min. ⁻¹)	Peso Weight (Kg)	J (Kgm ²)	Peso Weight (Kg)	J (Kgm ²)	Peso Weight (Kg)	J (Kgm ²)
Z.28	70	150	8500	0,65	0,00032	0,31	0,00012	0,05	0,00008
Z.33	150	300	5600	1,57	0,00072	0,71	0,00042	0,15	0,00030