

Part number:

HYDROMA

HYDRAULICKÉ SYSTÉMY

HIDROMA
SISTEMS

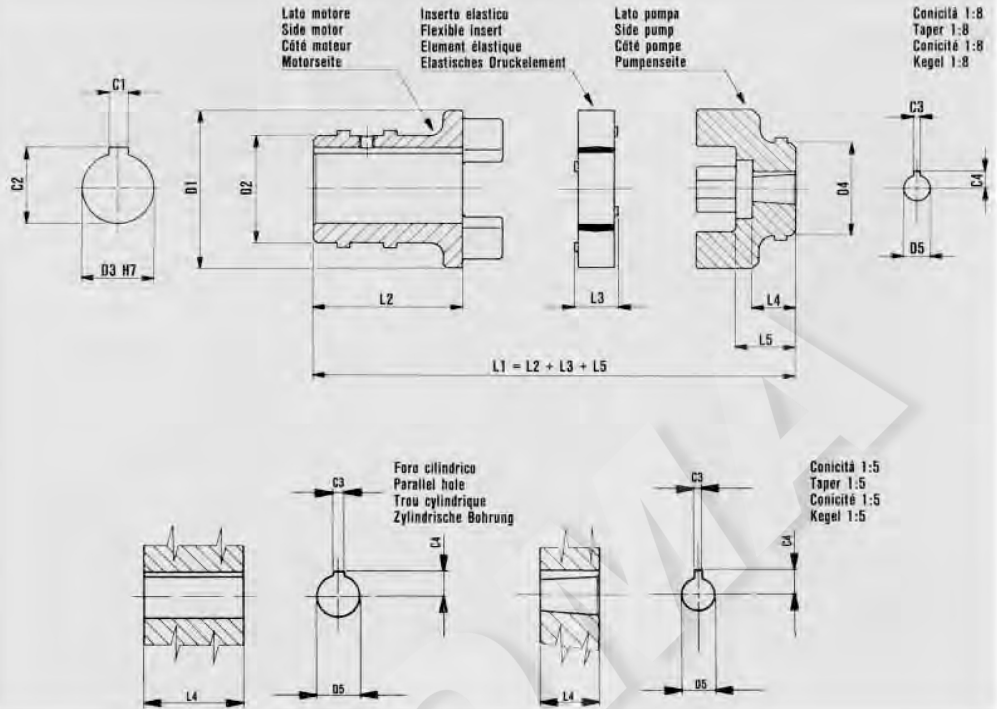
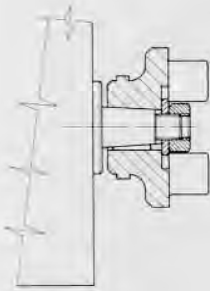
UKŁADY HYDRAULICZNE

HYDROMA

ГИДРАВЛИЧЕСКИЕ СИСТЕМЫ

Gr. 1	0,5 – 1 Kgm
Gr. 2	0,5 – 1 Kgm
Gr. 3	0,5 – 1,5 Kgm
Gr. 3,5	0,5 – 1,5 Kgm
Gr. 4	1 – 2 Kgm

Copie di serraggio per semigiunti elastici
Tightening torque
Couples de serrage
Verschraubungsmoment



Hydr-App Riferimenti References Références Beziehungen		Giunto Coupling Accouplement Kupplung		Semigiunto lato motore Side motor coupling Demi-accouplement côté moteur Motorseite Kupplung					Inserto elastico Flexible insert Élément élastique Elastisches Druckelement		Semigiunto lato pompa Side pump half coupling Demi-accouplement côté pompe Pumpseite Kupplung										
Pump	E. Motor	Sigla Model code Sigle Bestellzeichen	Matricola Part number Maticule Bestellnummer	D1	L1	Matricola Part number Maticule Bestellnummer	D2	D3	L2	C1	C2	Matricola Part number Maticule Bestellnummer	L3	Matricola Part number Maticule Bestellnummer	D4	D5	L4	L5	C3	C4	
1		HE16	10200014																		
1C		HE17	10200015		106,5										30	12	16	23	2,4	5,7	
1M		HE18	10200016													11,80			3	7,6	
2		HE19	10200017																		
2T		HE20	10200018		105,5										36	14,30	22	22	3,2	9,7	
ZBI		HE109	10200047		106,5	31301600	51	28	64,5	8	31,2	39200400	19		30	7,60	12	23	4	5,6	
ZF2		HE111	10200048		105,5										36	12,50	22	22	3	9,6	
ICB		HE59	10200095		106,5										30	10	16	23	3	6,6	
2CB		HE60	10200096		105,5										36	16	22	22	4	9,6	
3		HE48	10200084		119,5										44	18,36	28	36	4	12,5	
2		HE25	10200021																		
2T		HE26	10200022		105,5	31300200	50	28	50,5	8	31,2	39200500	23		14,17	1,8	23		3,2	9,7	
ZF2		HE113	10200049												12,50	1,5	22	32	3	9,6	
2		HE28	10200024																		
2T		HE29	10200025		134										50	14,17	23		3,2	9,7	
3		HE30	10200026																		
3,5		HE31	10200027		133,5																
ZF2		HE114	10200050		134	31300500	58	38	79	10	41,7	39200500	23		21,08		31,5	31,5	4,8	15,1	
ZG3		HE115	10200051		133,5																
2CB		HE52	10200088		139																
3CB		HE53	10200089		138																
2		HE32	10200028																		
2T		HE33	10200029																		
3		HE34	10200030																		
3,5		HE35	10200031		174																
4		HE36	10200032																		
ZF2		HE116	10200052																		
ZG3		HE117	10200053																		
3CB		HE51	10200087		179																
3		HE37	10200033																		
3,5		HE38	10200034																		
4		HE39	10200035																		
ZF2		HE118	10200054		174																
ZG3		HE119	10200055																		
3CB		HE54	10200090		179																