

Part number:

**HYDROMA**

HYDRAULICKÉ SYSTÉMY

**HIDROMA  
SYSTEMS**

UKŁADY HYDRAULICZNE

**HYDROMA**

ГИДРАВЛИЧЕСКИЕ СИСТЕМЫ

Tabella / Table 12

Potenza motore 4 poli 1450 giri/1' Motor power 4 poles 1450 revs/min			Semigiunto lato motore Halfcoupling motor side					Semigiunto lato condotto / Halfcoupling pump side					Manicotto trasciatore Polyamide ring				Foro grano Grub screw				
kW	Tg. Size	HP	Codice Part number	Dimensioni / Dimensions (mm)					Codice Part number	Dimensioni / Dimensions (mm)				Codice Part number	A	C		G	M		
				B	E	D	CH	T		B	E (lunghezza) / Dim. "E" (length)						D max				
0,12 ÷ 0,18	63	0,16 ÷ 0,25	<b>OMT1023C02</b>	23	23	11	4	12,8	<b>OMT1 **</b>	23	23	30			14	<b>POL-1</b>	40	40	4	M6	
0,25 ÷ 0,37	71	0,35 ÷ 0,55	<b>OMT1030C07</b>	23	30	14	5	16,3													
0,55 ÷ 0,75	80	0,75 ÷ 1	<b>OMT2040C20</b>	45	40	19	6	21,8	<b>OMT2 **</b>	45	33	40	50		24	<b>POL-2</b>	55	42	4	M6	
1,1 ÷ 1,5	90	1,5 ÷ 2	<b>OMT2050C31</b>	45	50	24	8	27,3													
2,2 ÷ 4	100 ÷ 112	3 ÷ 5,5	<b>OMT3060C36</b>	57	60	28	8	31,3	<b>OMT3 **</b>	57	30	40	60		32	<b>POL-3</b>	70	45	4	M6	
5,5 ÷ 9	132	7,5 ÷ 12,5	<b>OMT4080C47</b>	69	80	38	10	41,3	<b>OMT4 **</b>	69	40	50	55	60	80	38	<b>POL-4</b>	86	48	4	M8
11 ÷ 15	160	15 ÷ 20	<b>OMT5110C51</b>	81	110	42	12	45,3	<b>OMT5 **</b>	81	60	80	110		48	<b>POL-5</b>	102	50	4	M8	
18,5 ÷ 22	180	25 ÷ 30	<b>OMT5110C54</b>	81	110	48	14	51,8													
30	200	40	<b>OMT6110C56</b>	99	110	55	16	59,3	<b>OMT6 **</b>	99	62,5	80	110	140	65	<b>POL-6</b>	150	72	8	M10	
37 ÷ 45	225	50 ÷ 60	<b>OMT6140C57</b>	99	140	60	18	64,4													
55	250	75	<b>OMT6140C58</b>	99	140	65	18	69,4													
75 ÷ 90	280	100 ÷ 125	<b>OMT7140C60</b>	124	140	75	20	79,9	<b>OMT7 **</b>	124	140	90		80	<b>POL-7</b>	180	93	8	M10		
110	315s	150	<b>OMT7140C61</b>	124	140	80	22	85,4													

\*\* Vedi pagina 20 per codifica semigiunto

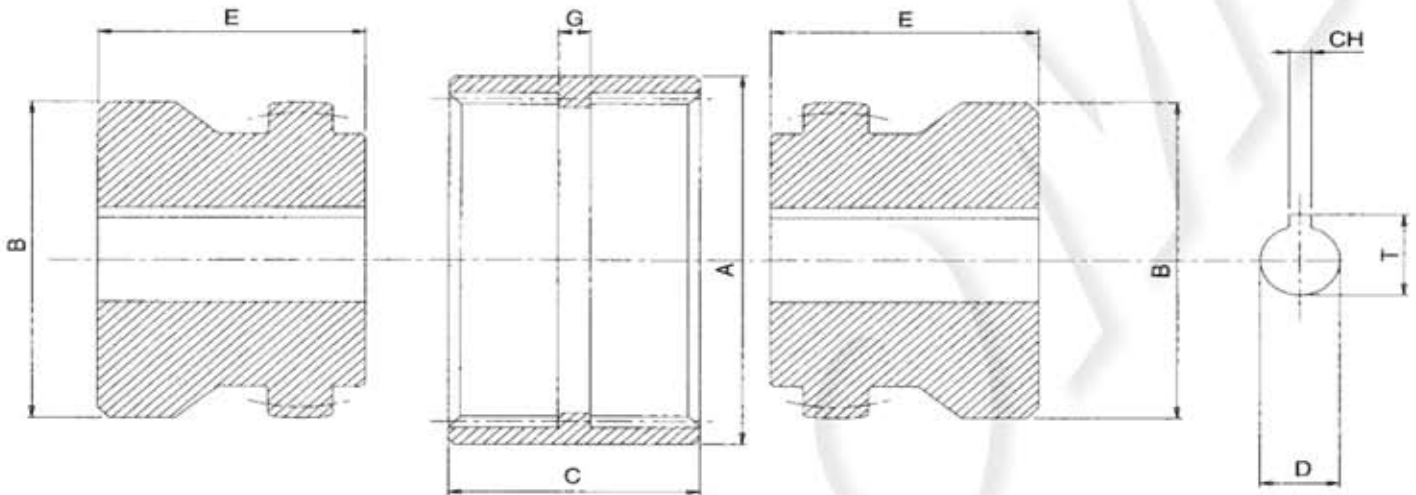
\*\* See pag. 20 for halfcoupling part number

Tabella / Table 13

Codice Part number	Dimensioni (mm) Dimensions (mm)			Codice Part number	Dimensioni (mm) Dimensions (mm)			Codice Part number	Dimensioni (mm) Dimensions (mm)		
	B	D max	E		B	D max	E		B	D max	E
<b>OMT 1023C</b>	23	14	23	<b>OMT 4040C</b>	69	38	40	<b>OMT 6062C</b>	99	65	62,5
<b>OMT 1030C</b>	23	14	30	<b>OMT 4050C</b>	69	38	50	<b>OMT 6080C</b>	99	65	80
<b>OMT 2033C</b>	45	24	33	<b>OMT 4055C</b>	69	38	55	<b>OMT 6110C</b>	99	65	110
<b>OMT 2040C</b>	45	24	40	<b>OMT 4060C</b>	69	38	60	<b>OMT 6140C</b>	99	65	140
<b>OMT 2050C</b>	45	24	50	<b>OMT 4080C</b>	69	38	80	<b>OMT 7090C</b>	124	80	90
<b>OMT 3030C</b>	46	32	30	<b>OMT 5060C</b>	81	48	60	<b>OMT 7140C</b>	124	80	140
<b>OMT 3040C</b>	57	32	40	<b>OMT 5080C</b>	81	48	80				
<b>OMT 3060C</b>	57	32	50	<b>OMT 5110C</b>	81	48	110				

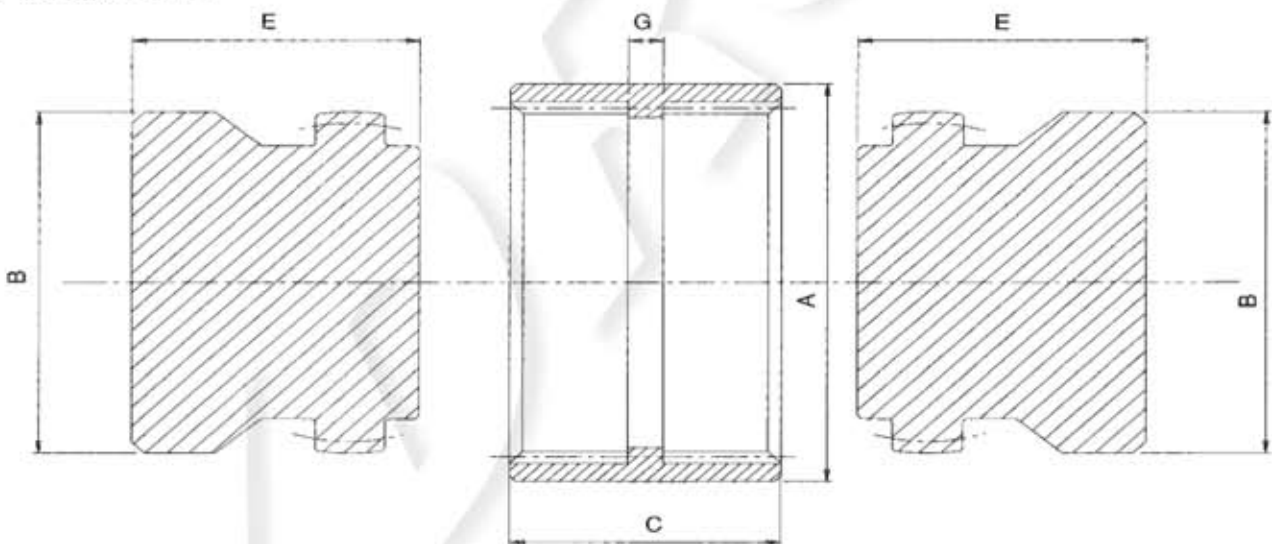
## SEMIGIUNTI IN ACCIAIO / STEEL HALFCOUPLINGS

tipo / series **OMT**



## SEMIGIUNTI IN ACCIAIO CHIUSI / BLANK STEEL HALFCOUPLINGS

tipo / series **OMT**



## DATI TECNICI / TECHNICAL DATA

Coppie limite in [Nm] dei semigiunti e disallineamenti massimi.

Entrambe le versioni dei giunti hanno le capacità di:

- Sopportare disallineamenti angolari
- Sopportare disallineamenti radiali
- Sopportare disallineamenti assiali

Max. misalignment and torque in Nm supported by OMT halfcouplings.

Both versions of couplings can partially compensate angular, radial and axial misalignments.

Taglia Size	Coppia limite Max. torque Nm max	Potenza max a n° giri/min / Max. power at revs/min kW				Disallineamento max / Max. misalignment		
		750	1000	1500	3000	Angolare Angular	Radiale (mm) Radial (mm)	Assiale (mm) Axial (mm)
<b>OMT1</b>	19,62	1,55	2	3	6,1	2°	0,14	1
<b>OMT2</b>	42,2	3,3	4,41	6,6	13,3	2°	0,5	1
<b>OMT3</b>	112,8	9,1	12,2	17,7	35,4	2°	0,5	1
<b>OMT4</b>	186,4	14	19,5	29,2	58,5	2°	0,5	1
<b>OMT5</b>	269,8	21,2	28,2	42,3	84,5	2°	0,5	1
<b>OMT6</b>	412	32,8	43	64,7	130	2°	0,6	1
<b>OMT7</b>	715,8	56,2	74,9	112,4	224,8	2°	0,6	1