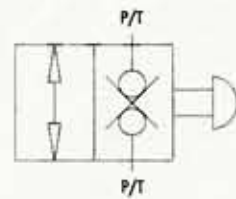


VALVOLA DI EMERGENZA MANUALE



SCHEMA IDRAULICO
HYDRAULIC DIAGRAM



MANUAL EMERGENCY VALVE

IMPIEGO:

Valvola utilizzata per aprire il passaggio di olio in un circuito idraulico attraverso un comando manuale. Una volta azionato manualmente il pulsante, il flusso dell'olio passa da P verso T o viceversa. Sono generalmente impiegate come pulsante di emergenza sulle macchine di sollevamento.

MATERIALI E CARATTERISTICHE:

Corpo: acciaio zincato.
Componenti interni: acciaio temprato termicamente e rettificato
Guarnizioni: BUNA N standard
Tenuta: trafileamento trascurabile

MONTAGGIO:

Collegare le bocche P e T indifferentemente al distributore e al circuito. Quando il pulsante è premuto il flusso è libero, viceversa è bloccato in entrambe le direzioni.

USE AND OPERATION:

This pushbutton valve allows oil passage in a hydraulic circuit by means of a slider. Once the manual button is set into action oil flows from P towards T or the other way round. Basically are used as emergency button on the lifting equipment.

MATERIALS AND FEATURES:

Body: zinc-plated steel.
Internal parts: hardened and ground steel.
Seals: BUNA N standard
Tightness: minor leakage.

APPLICATIONS:

Connect the ports P and T to either distributor and circuit. When the button is pressed the flow is free, otherwise the flow is blocked in both directions.

CODICE CODE	SIGLA TYPE	PORTATA MAX MAX FLOW l / min	PRESSIONE MAX MAX PRESSURE Bar
V1320	VEM 1/2"	70	350

CODICE CODE	SIGLA TYPE	P/T GAS	L	L1	L2	L3	L4	L5	L6	L7	L8	H	S	PESO WEIGHT Kg
V1320	VEM 1/2"	G 1/2"	79	130	42	24	42	43	54	10	10	62	35	1,220