

Part number:

**DEVIATORE OLEODINAMICO A
COMANDO ELETTRICO**

ELECTRIC TIPPING VALVE

CODICE FAMIGLIA
FAMILY CODE

121004

“FE-40”



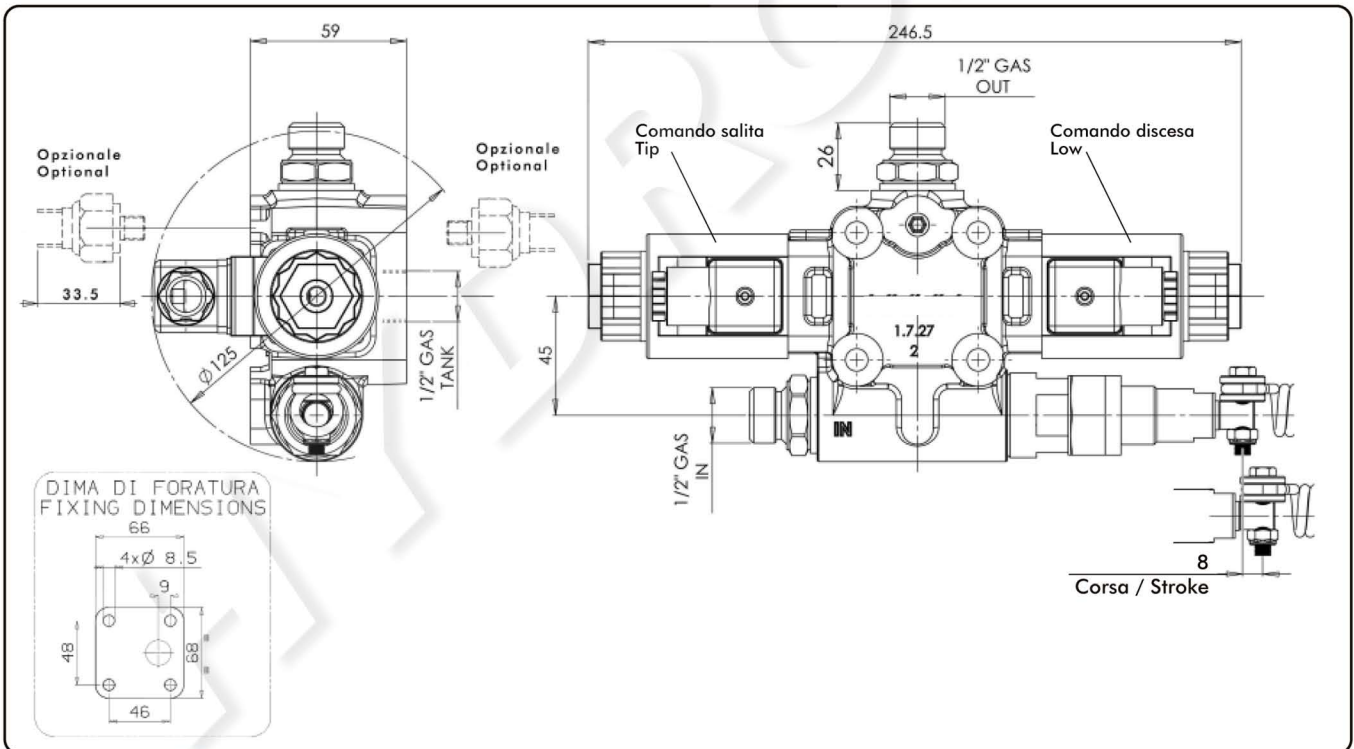
Optional



99740012120

- Valvola ad azionamento elettrico (tramite pulsante), per il comando di ribaltabili leggeri, con schema idraulico a centro aperto in accordo alle direttive CE.
- Valvola di ritegno e valvola di massima pressione registrabile incorporate.
 - Possibilità di montaggio a telaio oppure flangiata direttamente al serbatoio (DSE).
 - Fine-corsa meccanico incorporato nella valvola di massima con molla parastrappi.
 - Predisposizione per segnalatore di pressione.
 - Corpo zincato e cursore nichelato.
 - Ingombri ridotti.
 - Garantito per lavorare con olio a temperature -15+110°C, campo di viscosità 12÷100 cSt e grado di filtrazione 25 µm.

- Electric tipping valve operated by switch to suit light duty tipper trucks. Open center hydraulic scheme according to CE standards.
- Built-in check and adjustable relief valves.
 - Either Chassis or tank (DSE kit) mounting options.
 - Mechanical End-of-stroke integrated into the relief valve.
 - Ready for pressure signal switch mounting.
 - Galvanized body and nickel spool.
 - Compact size.
 - Guaranteed for oil temperature range -15+110 °C, viscosity range 12÷100 cSt and oil filtering 25 µm.

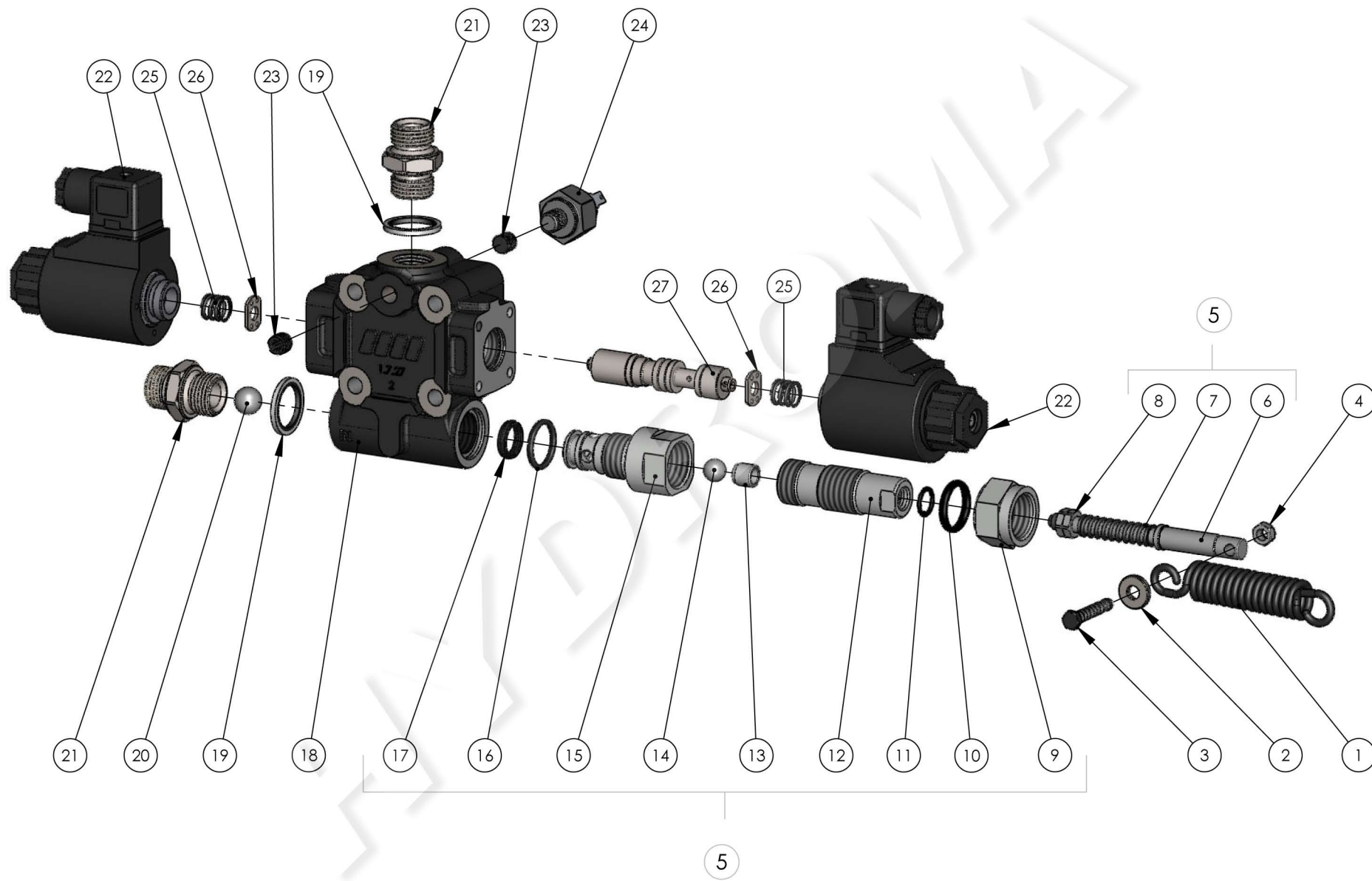


06/09/2023

99712100405 Rev: AN

Tipo deviatore Tipping valve type	Codice ordinazione Order code	IN	TANK	OUT	Peso Weight Kg
FE-40 CE 12V	12100400554	ISO 228	ISO 228	ISO 228	
FE-40 CE 24V	12100400563	G 1/2	G 1/2	G 1/2	

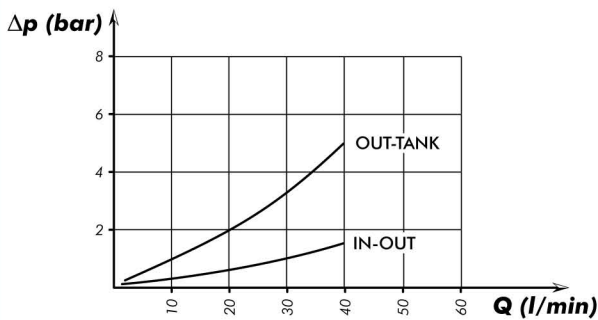
pag. 8



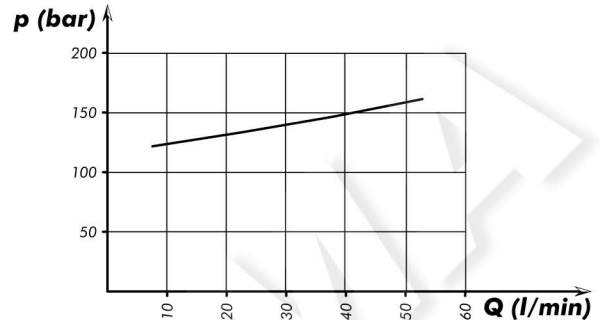
N°	Codice / P. Number	Descrizione / Description		Q.
1	51200300047	Molla trazione	Traction spring	1
2	53000100934	Distanziale	Spacer	2
3	50200200085	Vite TE M 6x30	Screw TCE M6x30	1
4	50501000016	Dado	Nut	1
5	12109020243	Valvola max diretta	Direct max valve	1
6	53600600544	Cursore	Spool	1
7	51200501419	Molla	Spring	1
8	50500300051	Dado M8 CH13 H4	Nut M8 CH13 H4	1
9	50500000527	Dado valvola di max	Max valve nut	1
10	50600300013	Guarnizione OR (3,53 x 18,64)	O-Ring (3,53 x 18,64)	1
11	50600003282	Guarnizione O-R 6-347 (2.1 X 11.4) NBR 70SH	Gasket O-R 6-347 (2.1 X 11.4) NBR 70SH	1
12	50400000510	Grano	Dowel	1
13	54200100288	Pistone guida molla	Spring drive piston	1
14	51000900116	Sfera 7/16"	Ball 7/16"	1
15	52000600172	Corpo valvola max	Max valve body	1
16	50600200158	Guarnizione OR (2,62 x 20,24)	O-Ring (2,62 x 20,24)	1
17	50600000507	Guarnizione Ø 14	Gasket Ø 14	1
18	52000300497	Corpo	Body	1
19	11600910129	Rondella acciaio+gomma (21,5x28,5x2,5)	Steel-rubber washer (21,5x28,5x2,5)	2
20	51000900143	Sfera 17/32"	Ball 17/32"	1
21	11600600106	Nipplo doppio 1/2" x 1/2"	Nipple 1/2" x 1/2"	2
22	12190200208	Kit comando elettrico 12V - completo	Assembly electrical control kit 12V	2
	12190200182	BOBINA 12V - senza connettore	COIL 12V - without connector	
22a	12190200217	Kit comando elettrico 24V - completo	Assembly electrical control kit 24V	
	12190200191	BOBINA 24V - senza connettore	COIL 24V - without connector	
23	50401000063	Grano conico 1/8"	Grub screw 1/8"	2
24	12200900011	Idrostop (OPTIONAL)	Pressure switch (OPTIONAL)	1
25	51200501633	Molla ritorno	Return spring	2
26	55000100263	Piattello appoggio molle	Spring support plate	2
27	53600300707	Cursore	Spool	1

Tipo deviatore <i>Tipping valve type</i>	Codice ordinazione <i>Order code</i>	Pressioni <i>Pressure values</i>		Portata <i>Flow</i> l/min
		Taratura standard <i>Standard pressure setting</i> bar	Taratura massima <i>Max. pressure setting</i> bar	
FE-40 CE 12V	12100400554	140	190	40
FE-40 CE 24V	12100400563			

Perdite di carico deviatore
Tipping valve pressure drops



Curva caratteristica p-Q valvola di massima
p-Q operating curve for pressure relief valves



Rilievi eseguiti con olio ISO VG 46 a 40°
The graph refers to oil type ISO VG 46 a 40°

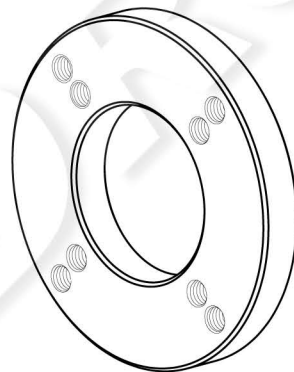
99740012120

OPTIONAL
Sigillo di garanzia/Safety sealing
12190100147

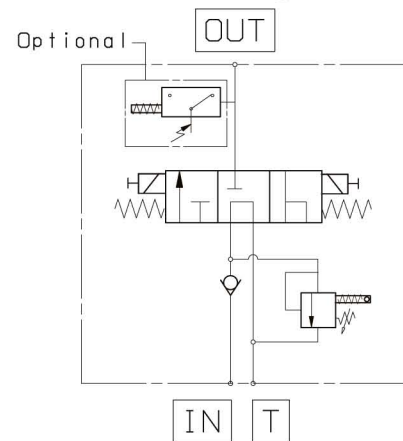


Da ordinare separatamente
Must be ordered separately

Piastra fissaggio
Mounting plate for tank
12199100112

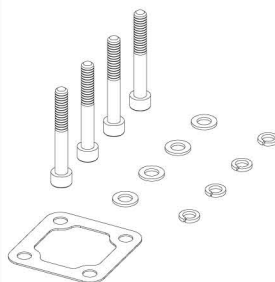


Schema di funzionamento
Functional diagram



06/09/2023

Kit guarnizioni :
Seal kit:
12190000577



Kit fissaggio codice: 12199400306
Mounting kit p/n:

Q.tà <i>Q.ty</i>	Descrizione <i>Description</i>	
4	Vite TCE M8 L=60	Screw M8 TCE L=60
4	Rondelle piane per M8	Washer M8
4	Rondelle elastiche per M8	Spring washet M8
1	Guarnizione piana	Gasket

99712100405 Rev: AN