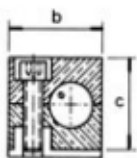
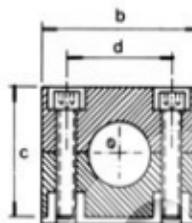




Rohrschelle aus Polypropylen – Standard Baureihe

Pipe-clamps of Polypropylene – standard series

Baugröße 1
size 1Baugröße 2–7
size 2–7

Für alle Größen, Schellenbreite 30 mm. For all sizes: clamp width 30 mm

Baugröße size	b	c	d
1	28	28	–
2	37	28	20
3	43	33	26
4	50	36	33
5	57	44	40
6	70	57	52
7	86	66	66

Rohrschelle komplett Pipe-clamp		
Bezeichnung part-no.	Ø mm	G"
RE 2 P1 –	06	
	08	1/8"
	10	1/4"
	12	
RE 2 P2 –	06	
	08	1/8"
	10	1/4"
	12	
RE 2 P3 –	14	
	15	3/8"
	16	
	18	
RE 2 P4 –	20	
	22	1/2"
	23	
	25	
RE 2 P5 –	28	
	30	3/4"
	32	
RE 2 P6 –	35	
	38	1"
	40	1 1/4"
	42	
RE 2 P7 –	44,5	
	48,3	1 1/2"
	50,8	

Schellenkörper (1 St. = 2 Hälften) Body of clamp (1 pc. = 2 halves)		
Bezeichnung part-no.	Ø mm	G"
SKE P1 –	06	
	08	1/8"
	10	1/4"
	12	
SKE P2 –	06	
	08	1/8"
	10	1/4"
	12	
SKE P3 –	14	
	15	3/8"
	16	
	18	
SKE P4 –	20	
	22	1/2"
	23	
	25	
SKE P5 –	28	
	30	3/4"
	32	
SKE P6 –	35	
	38	1"
	40	1 1/4"
	42	
SKE P7 –	44,5	
	48,3	1 1/2"
	50,8	

Wird eine andere Ausführung bzw. eine andere Materialqualität gewünscht, so ändern Sie die Bezeichnung gemäß Beispiel auf Seite 140 ab.

If you need another construction or another material-quality please adapt the part-no. according to example of side 140.

Aluminum nur in Baugröße 2–6 lieferbar.

Aluminum only in size 2–6 available.

Standard-Baureihe – Einzelteile Standard series – component parts

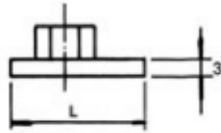


Abb. 1, SPE
III.1

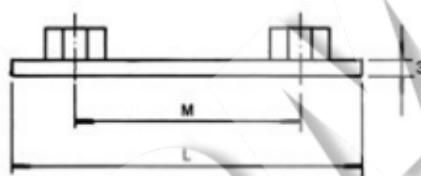


Abb. 2, SPE
2

für Bau- größe for size	Anschweißplatte normal Weld plate				Anschweißplatte verlängert Weld plate elongated			
	Abb.	Bezeichnung part.-no.	L	M	Abb.	Bezeichnung part.-no.	L	M
1	1	SPE-1	32	—	3	SPEL-1	38	—
2	2	SPE-2	41	20	3	SPEL-2	57	20
3	2	SPE-3	47	26	3	SPEL-3	63	26
4	2	SPE-4	54	33	3	SPEL-4	70	33
5	2	SPE-5	61	40	3	SPEL-5	77	40
6	2	SPE-6	74	52	3	SPEL-6	90	52
7	2	SPE-7	89	66	3	SPEL-7	105	66

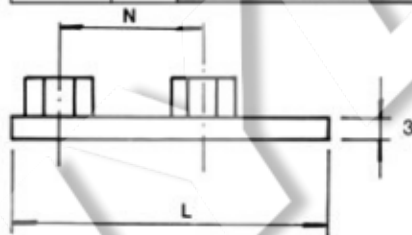


Abb. 3, SPEL
III.3

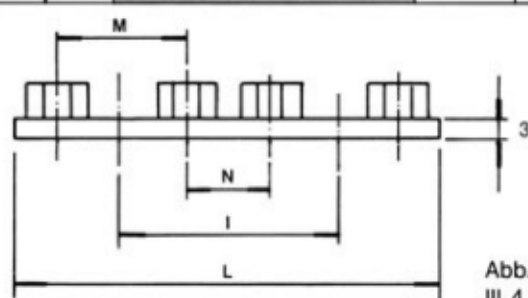
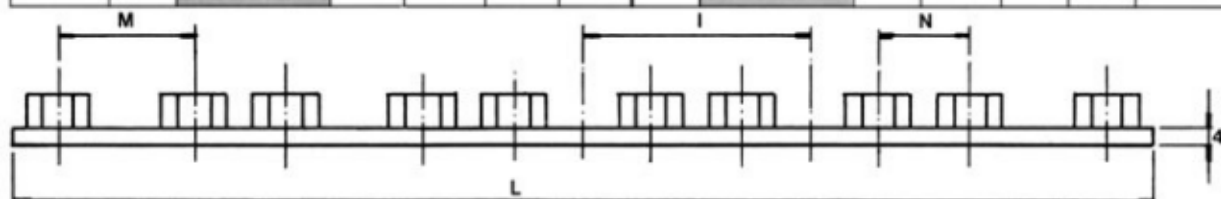


Abb. 4, SPED
III.4

für Bau- größe for size	Anschweißplatte doppelt Weld plate twin						Reihenanschweißplatte Group weld plate						
	Abb. III.	Bezeichnung part.-no.	I	L	M	N	Abb. III.	Bezeichnung part.-no.	I	L	M	N	Anzahl clamp-no.
1	4	SPED-1	28	62	—	28	5	SPER-1	28	285	28	—	10
2	4	SPED-2	39	80	20	18	5	SPER-2	39	384	20	18	10
3	4	SPED-3	45	92	26	18	5	SPER-3	45	444	26	18	10
4	4	SPED-4	52	106	33	18	5	SPER-4	52	514	33	18	10
5	4	SPED-5	59	120	40	18	5	SPER-5	59	294	40	18	5
6	4	SPED-6	72	144	52	18	5	SPER-6	72	354	52	18	5
7	4	SPED-7	86	173	66	21	5	SPER-7	86	442	66	21	5



Auf Wunsch auch in Edelstahl lieferbar.

Also available in stainless steel.

Abb. 5 SPER