

Part number:

HYDROMA

HYDRAULICKÉ SYSTÉMY

HIDROMA
SISTEMS

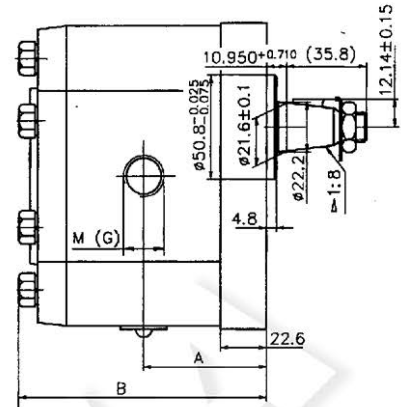
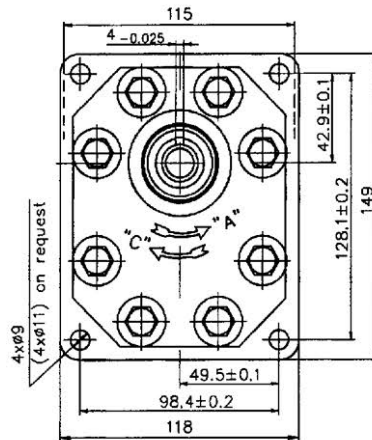
UKŁADY HYDRAULICZNE

HYDROMA

ГИДРАВЛИЧЕСКИЕ СИСТЕМЫ

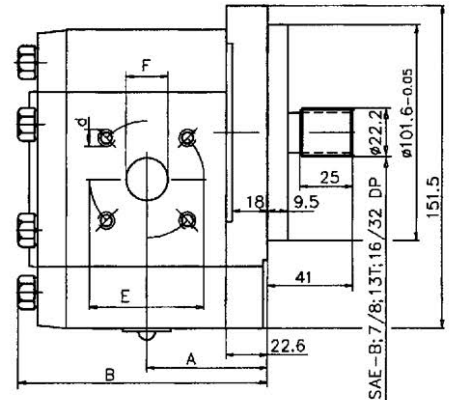
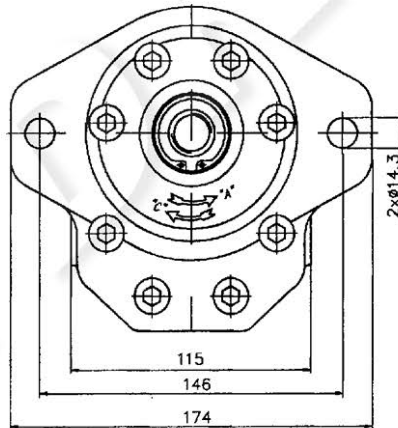
30^A_C...X163

- metric thread
G - GAS thread



Type Typ Typ	Displacement Foerdervolumen Рабочий объем	Dimensions Abmessungen Размеры											
		A		Inlet Saugseite Вхог					Outlet Druckseite Выхог				
		mm	mm	E	d	F	M	G	E	d	F	M	G
	cm ³	mm											
30A(C)20X163	20	54	112.3				M27x1.5	G3/4				M27x1.5	G3/4
30A(C)22.5X163	22.5	53.3	110.9				M27x1.5	G3/4				M27x1.5	G3/4
30A(C)25X163	25	54	112.3				M27x1.5	G3/4				M27x1.5	G3/4
30A(C)32X163	32	62	128.3				M33x1.5	G 1				M27x1.5	G3/4
30A(C)36X163	36	63.5	131.4				M33x1.5	G 1				M27x1.5	G3/4
30A(C)42X163	42	66.3	137				M33x1.5	G 1				M27x1.5	G3/4
30A(C)46X163	46	68.2	140.8				M33x1.5	G 1				M27x1.5	G3/4
30A(C)50X163	50	70	144.4				M33x1.5	G 1				M27x1.5	G3/4
30A(C)55X163	55	72.2	148.9				M33x1.5	G 1				M27x1.5	G3/4

30^A_C...X169



Type Typ Typ	Displacement Foerdervolumen Рабочий объем	Dimensions Abmessungen Размеры											
		A		Inlet Saugseite Вхог					Outlet Druckseite Выхог				
		mm	mm	E	d	F	M	G	E	d	F	M	G
	cm ³	mm											
30A(C)20X169	20	54	112.3	40	M8	19			40	M8	19		
30A(C)22.5X169	22.5	53.3	110.9	40	M8	19			40	M8	19		
30A(C)25X169	25	54	112.3	40	M8	19			40	M8	19		
30A(C)32X169	32	62	128.3	55	M8	27			55	M8	19		
30A(C)36X169	36	63.5	131.4	55	M8	27			55	M8	19		
30A(C)42X169	42	66.3	137	55	M8	27			55	M8	19		
30A(C)46X169	46	68.2	140.8	55	M8	27			55	M8	19		
30A(C)50X169	50	70	144.4	55	M8	27			55	M8	19		
30A(C)55X169	55	72.2	148.9	55	M8	27			55	M8	19		