

Part number:

HYDROMA

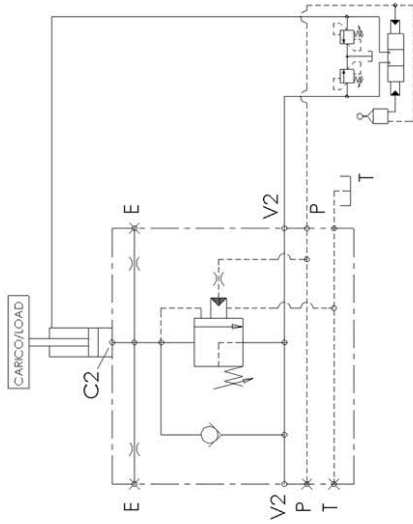
HYDRAULICKÉ SYSTÉMY

**HIDROMA
SISTEMS**

UKŁADY HYDRAULICZNE

HYDROMA

ГИДРАВЛИЧЕСКИЕ СИСТЕМЫ



Max. pressure: 350 bar
Max. flow: 150 l/min

PRESSURE SETTINGS

Valve :
350 bar 5 l/min
Adj. pressure range: 100-350 bar
Pressure increase: 102 bar/turn

Pilot ratio: 22:1

Port size:
V2-C2 = 1 SAE 6000
E-P-T = G1/4 BSPP

Manifold: (zinc plated) steel
Seal: BUNA N-70 SHORE

All dimensions : mm

For dimensions without tolerance, consider ± 0.5 mm

Denominazione / Denomination

A-VBSO-SEC-CAP42EXCF100-E

Specifiche / Specifications	Ufficio Tecnico / Technical Dep.	DC-MA/ECM
Richiesta / Request	Gerarchia Prodotto / Product Hierarchy	-
Massa / Mass (kg)	Kit guarniz. / Seal Kit	-
Richiesta / Request	Modifiche / Changes	-
UT12980	Sostituisce / Replaces	08453503733500D
A3	Data / Date	25/02/14
Disegno di proprietà BOSCH-REXROTH OIL CONTROL. È vietata la riproduzione e la diffusione non autorizzate. E' vietata la riproduzione e la distribuzione non autorizzate. E' vietata la riproduzione e la distribuzione non autorizzate.	Verificato / Checked by	Baraldi
Disegno di proprietà BOSCH-REXROTH OIL CONTROL. È vietata la riproduzione e la diffusione non autorizzate. E' vietata la riproduzione e la distribuzione non autorizzate.	Scala / Scale	1:2
Disegno di proprietà BOSCH-REXROTH OIL CONTROL. È vietata la riproduzione e la diffusione non autorizzate. E' vietata la riproduzione e la distribuzione non autorizzate.	Direttore del file Cad / Cad file directory	K:\Design\Cad 3D\Ingbom\08453503733500E
Disegno di proprietà BOSCH-REXROTH OIL CONTROL. È vietata la riproduzione e la diffusione non autorizzate. E' vietata la riproduzione e la distribuzione non autorizzate.	Material number	R9300050425

Rev. 01 del 15/1/2009

