

Part number:

006-10149

HYDROMA

HYDRAULICKÉ SYSTÉMY

**HIDROMA
SYSTEMS**

UKŁADY HYDRAULICZNE

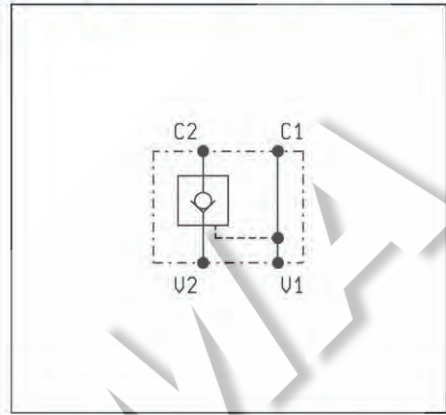
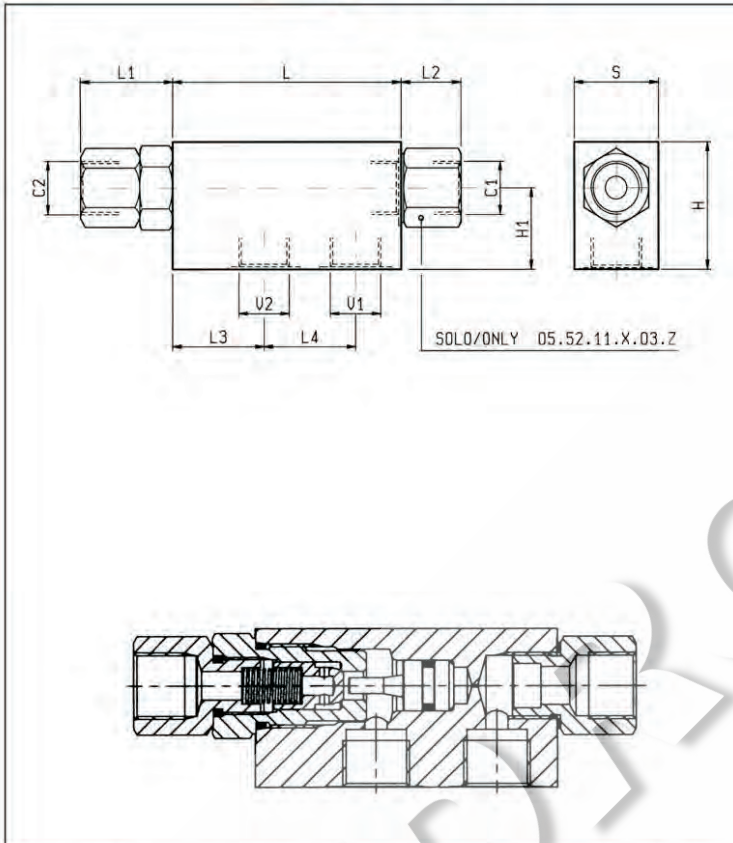
HYDROMA

ГИДРАВЛИЧЕСКИЕ СИСТЕМЫ

**UNIDIREZIONALI, SBLOCCAGGIO OLEODINAMICO,
SEMPLICE EFFETTO
PILOT OPERATED CHECK**

VSO-SE-DLN

05.52.11 - X - Y - Z



DATI TECNICI / TECHNICAL DATA

NOTA: Per la dimensione 1/2 è disponibile anche il rapporto di pilotaggio 6:1 (X=25).
WARNING: Pilot ratio 6:1 is also available for 1/2 size (X=25).

Per la dimensione 1/4 è disponibile anche il rapporto di pilotaggio 9:1 (X=37).
Pilot ratio 9:1 is available for 1/4 size (X=37).

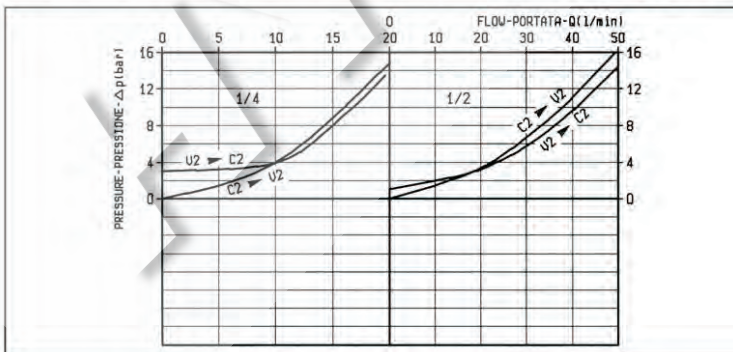
Pressione di lavoro max. 350 bar
Max. working pressure

Portata max. vedi diagramma
Flow max. see performance graph

È generalmente consigliato l'uso della versione con codice Z=01 (molla pesante).
Per un funzionamento corretto scegliere il rapporto di pilotaggio in funzione della contropressione sulla linea di ritorno e del rapporto delle aree del cilindro.

The version with Z=01 in part no. (heavier spring) is generally recommended.
For correct operation the pilot ratio must be chosen as function of back pressure in the return line and of cylinder ratio.

35	38	38	25	38.5	95	32	50													1/2	3.2:1	0.49	
35	38	20	-	36	80	30	50														3/8	4:1	0.47
35	35	20	-	33.5	70	24	40														1/4	4:1	0.39
S	L4	L3	L2	L1	L	H1	H														Y	Ratio of Pil. Pilot ratio	Ratio of Pil. Pilot ratio



X	GUARNIZIONE SUL PISTONE DI PILOTAGGIO O-RING ON PILOT PISTON
00	senza guarnizione no o-ring
10	con guarnizione with o-ring

Z		MOLLE / SPRINGS		Cod. ordinazione
		Inizio apertura (bar)		Ordering code
		Cracking pressure (bar)		
1/4	00	2		03.51.01.024
	01	8		03.51.01.051
3/8	00	2		03.51.01.024
	01	8		03.51.01.051
1/2	00	1		03.51.01.029
	01	8		03.51.01.058

Y	ATTACCHI / PORT SIZE
	V1-V2-C1-C2
09	G 1/4
02	G 3/8
03	G 1/2