

Part number:

093-10105

HYDROMA

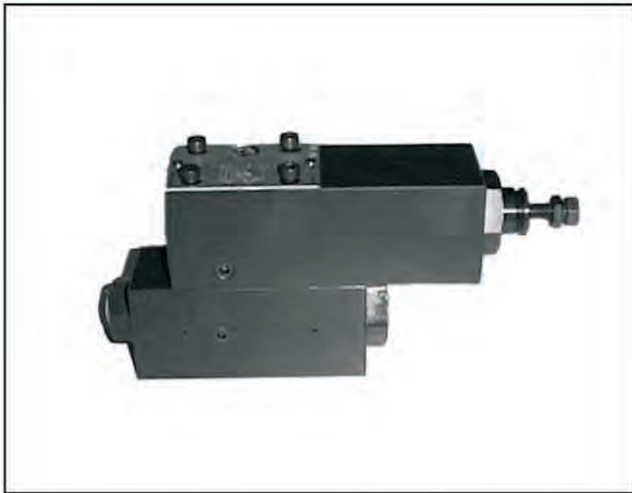
HYDRAULICKÉ SYSTÉMY

**HIDROMA
SISTEMS**

UKŁADY HYDRAULICZNE

HYDROMA

ГИДРАВЛИЧЕСКИЕ СИСТЕМЫ



MRQA

РАЗГРУЗОЧНЫЙ КЛАПАН
(ДЛЯ КОНТУРОВ С
ГИДРОАККУМУЛЯТОРОМ)
СЕРИЯ 42

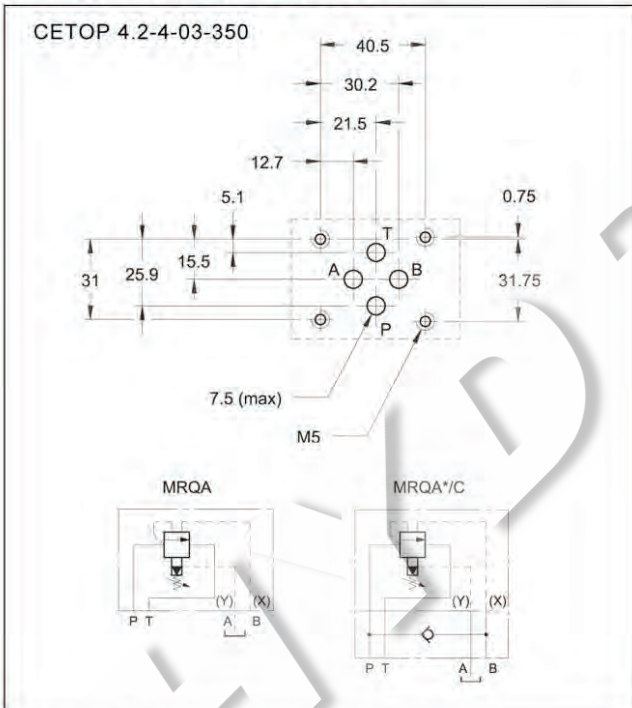
**СТЫКОВОЙ МОНТАЖ НА
ПРОМЕЖУТОЧНОЙ ПЛИТЕ**

СЕТОР 03

p max 350 бар

Q max 40 л/мин

МОНТАЖНАЯ ПОВЕРХНОСТЬ И ОБОЗНАЧЕНИЯ НА ГИДРАВЛИЧЕСКИХ СХЕМАХ



ПРИНЦИП ДЕЙСТВИЯ

В Р Т А

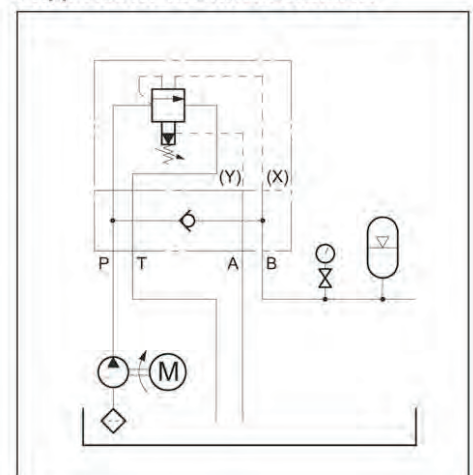
- Клапан типа MRQA представляет собой перепускной предохранительный клапан с функцией автоматической разгрузки. При достижении давления настройки клапан осуществляет безнапорную разгрузку насоса и снова нагружает насос, когда давление в контуре снижается до 68% (или 78%) от заданного значения. Для обеспечения этого действия необходимо использовать гидроаккумулятор (см. гидравлическую схему), гарантирующий поддержание давления в контуре. Обратный клапан, имеющийся в модели MRQA/C, предотвращает падение давления в гидроаккумуляторе через открытый разгрузочный клапан. Система поддерживает давление в гидравлическом контуре, предотвращая нагрев масла и снижая потребление электроэнергии. Рекомендуется располагать гидроаккумулятор как можно ближе к клапану MRQA, не уменьшая при этом проходные сечения трубопроводов.
- Продолжительность цикла зависит от производительности насоса, объема и предварительной зарядки гидроаккумулятора, а также требований системы по расходу.

РАБОЧИЕ ХАРАКТЕРИСТИКИ

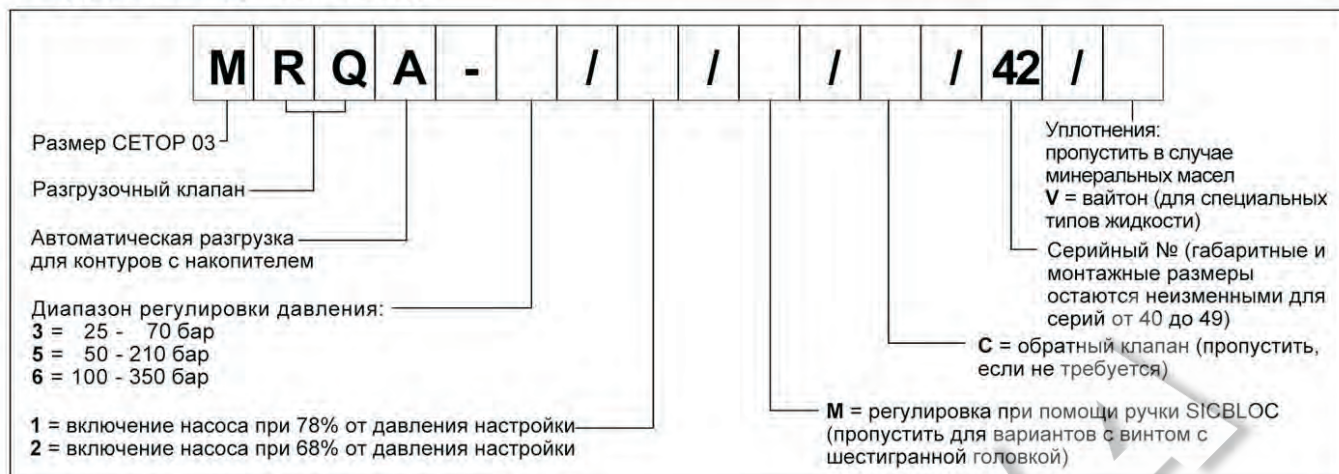
(для минерального масла вязкостью 36 сантистокс (сСт) при 50°C)

Максимальное рабочее давление	бар	350
Максимальный расход	л/мин	40
Диапазон температур окружающей среды	°C	-20 ÷ +50
Диапазон температур жидкости	°C	-20 ÷ +70
Диапазон вязкостей жидкости	сСт	2,8 ÷ 380
Рекомендуемая фильтрация	мкм (абсолютн.)	≤ 25
Рекомендуемая вязкость	сСт	25
Масса: MRQA	кг	3,3
MRQA*/C	кг	4,2

ОБОЗНАЧЕНИЕ НА ГИДРАВЛИЧЕСКИХ СХЕМАХ



1 - ИДЕНТИФИКАЦИОННЫЙ КОД



2 - ДИАГРАММЫ ХАРАКТЕРИСТИК (значения получены при вязкости 36 сантистокс (сСт) при 50°C)



3 - ГИДРАВЛИЧЕСКИЕ ЖИДКОСТИ

Используйте гидравлические жидкости на основе минеральных масел с добавлением применимых антивспенивателей и антиоксидантов. По поводу использования других типов жидкостей (водно-гликолевые растворы, фосфатные эфиры и т.д.) проконсультируйтесь в нашем отделе технической поддержки.

4 - ГАБАРИТНЫЕ И МОНТАЖНЫЕ РАЗМЕРЫ

