

Part number:

HYDROMA

HYDRAULICKÉ SYSTÉMY

**HIDROMA
SISTEMS**

UKŁADY HYDRAULICZNE

HYDROMA

ГИДРАВЛИЧЕСКИЕ СИСТЕМЫ

MONOBLOCK

TYPE EM103/...38...

MONOBLOCCO

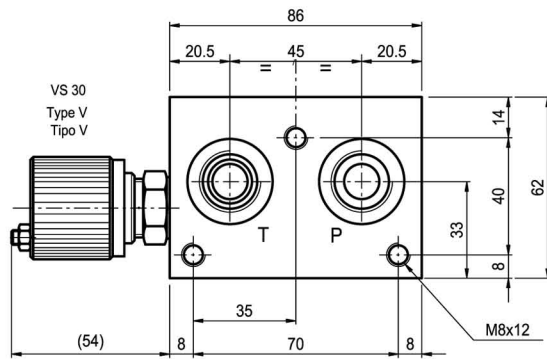
TIPO EM103/...38...

Monoblock with side and rear ports A-B = 3/8"G, P-T = 1/2"G

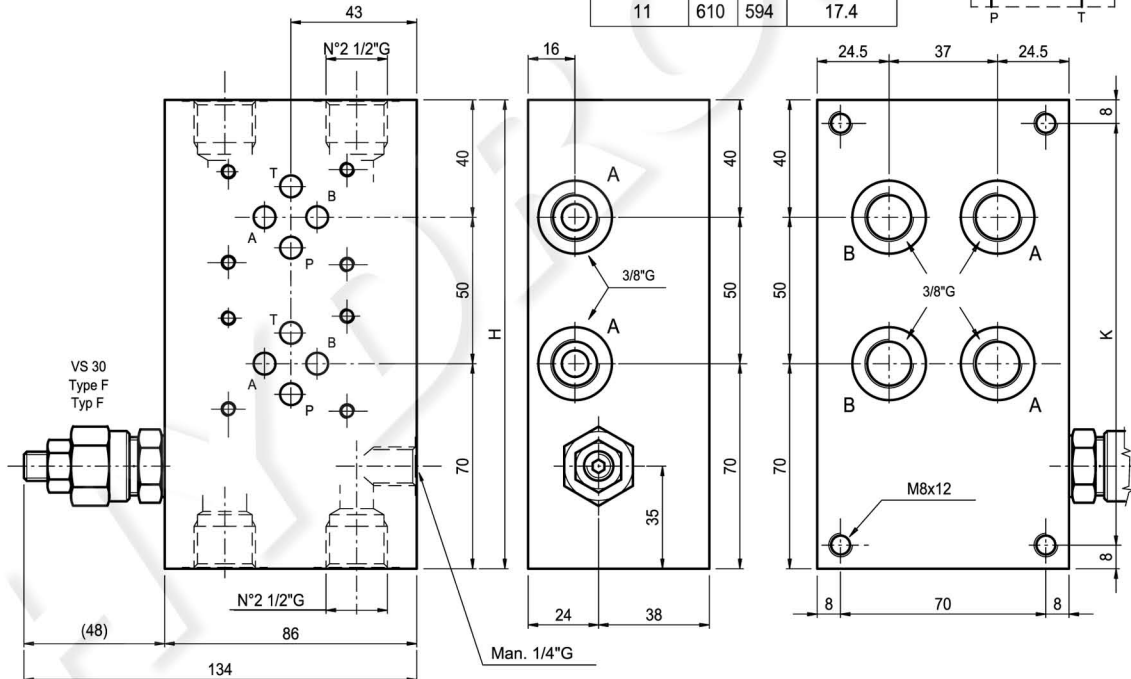
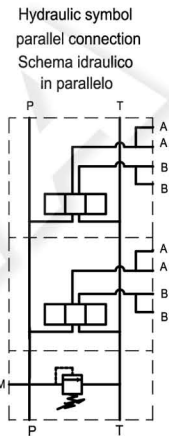
Parallel connection. With/without pressure relief valve. (RV)

Monoblocco con utilizzi A-B posteriori e laterali da 3/8"G, P-T da 1/2"G

Versione in parallelo, con/senza valvola limitatrice di pressione.



N° Elem.	H	K	(Kg)
1	110	94	3.4
* 2	160	144	4.8
* 3	210	194	6.2
* 4	260	244	7.6
5	310	294	9
6	360	344	10.4
7	410	394	11.8
8	460	444	13.2
9	510	494	14.6
10	560	544	16
11	610	594	17.4



Ordering code:

Esempio di ordinazione: EM 10 3 / * 38 * * *

EUROFLUID
monoblock = M
Monoblocco =
rear / side ports 10
versione poster./later.

CETOP 3

N. of elements = 1, 2, ..., 11
N° stazioni

3/8"G = 38

Setting
regolazione

F = by key / a chiave
V = handwheel/ Volantino
P = plastic knob/ Pomolo

Spring type / tipo molla

0 = 5-50 bar 2 = 50-210 bar
1 = 30-100 bar 3 = 100-350 bar

Z = prearranged for RV
= con sede per VLP
T = with plugged RV seat
= con sede tappata per VLP

X = with RV included
= con VLP inclusa

* Y = without RV seat (only 2-3-4 elements)
= senza sede VLP (solo 2-3-4 staz.)

PRESSURE RELIEF VALVE - CAVITY PLUG

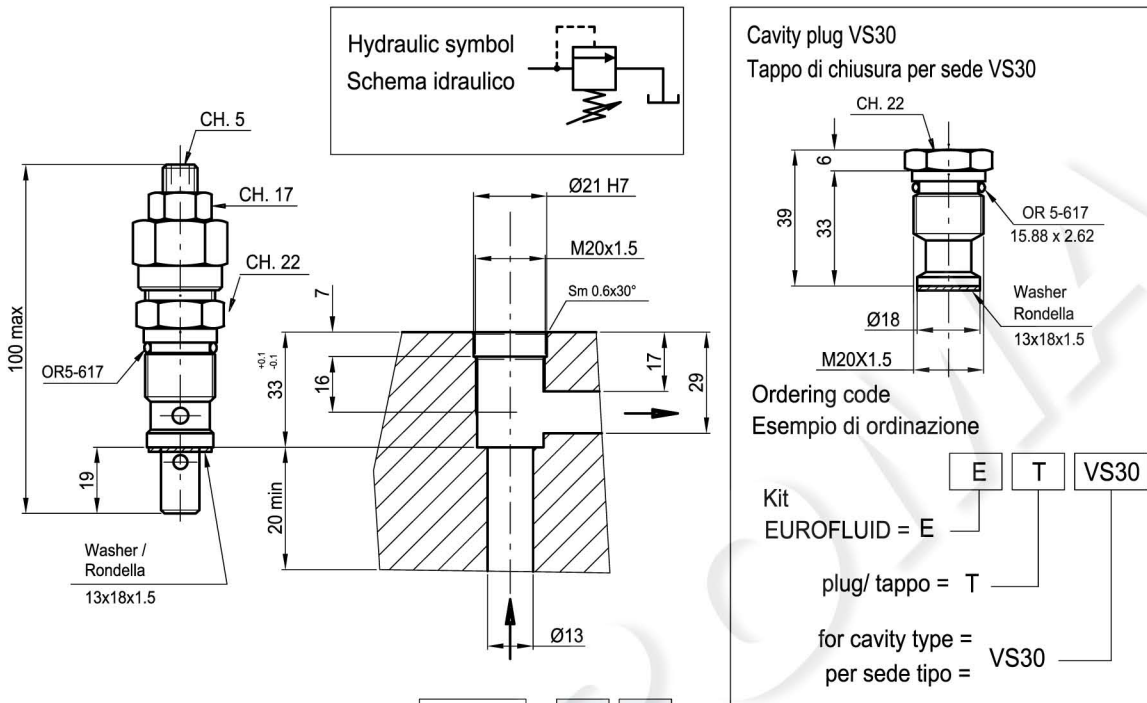
TYPE VS-30

VALVOLA LIM. DI PRESSIONE - TAPPO SOST.

TIPO VS-30

Pressure relief valve type : VS-30

Valvola limitatrice di pressione tipo : VS-30



Ordering code / Esempio di ordinazione: VS-30 - * *

Pressure relief valve type:
Valvola lim. di pressione tipo:

Characteristics Caratteristiche	Spring type/Tipo molla				Setting type Tipo regolazione			
	N°	color colore	Setting range	Increase of pressure	standard setting taratura	F = by key a chiave	V = Handwheel Volantino	P = Plastic knob Pomolo
			campo di taratura min-max (bar)	bar/turn of screw bar/giro vite				
Max. pressure Press. max di esercizio 350 bar	0	black/nero	5-50	12	50			
Max. flow/Portata max 30 l/min	1	blue/blu	30-100	24	100			
weight/Peso 0.17 Kg	2	green/verde	50-210	47	200			
	3	yellow/giallo	100-350	82	350			

PERFORMANCE - CURVE CARATTERISTICHE

