

Part number:

**048-10002****HYDROMA**

HYDRAULICKÉ SYSTÉMY

**HIDROMA  
SYSTEMS**

UKŁADY HYDRAULICZNE

**HYDROMA**

ГИДРАВЛИЧЕСКИЕ СИСТЕМЫ

## Tubo capillare alta pressione e raccordi

*Micro hose for high pressure and fittings***Normativa di riferimento**  
*Reference regulations*Tubo capillare alta pressione e raccordi  
*Micro hose for high pressure and fittings*

Esempio per l'ordine

*Ordering example*

1 - Tubo / Hose type:

RSO

2 - Tipo raccordo / Fitting type:

31TN

3 - Tipo raccordo / Fitting type:

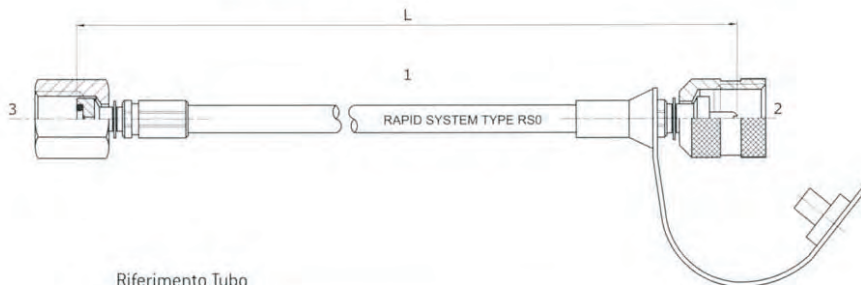
3614

L - Lung. tubo (mm.) / Hose length (mm.):

1500

Codice ordine / Order code:

RSO 31TN/3614 L1500

Riferimento Tubo  
*Hose code*

Riferimento Tubo <i>Hose code</i>	
RSO	
Diametro esterno mm. <i>Outside diameter mm.</i>	5,5
Diametro interno mm. <i>Inside diameter mm.</i>	2,1
Pressione max. di lavoro bar <i>Max. working pressure bar</i>	630
Pressione minima di scoppio bar <i>Min. Bursting pressure bar</i>	1900
Pressione di prova bar <i>Testing pressure bar</i>	950
Raggio minimo mm. <i>Min. Bending radius mm.</i>	20
Temperature di esercizio °C <i>Working temperature</i>	-40...+100

Adatto per passaggio di oli minerali, oli idraulici tipo ASTM 3, benzine, resistenza chimica all'olio per freni [tipo DOT 4]  
*For mineral and hydraulic oil, type ASTM 3, fuel, brake systems oil (type DOT 4)*

Materiale anima <i>Core material</i>	Materiale treccia <i>Braid material</i>	Ricopertura est. <i>Cover material</i>
Poliestere termoplastico <i>Thermoplastic polyester</i>	Fibra aramidica <i>Aramidic fibre "kevlar"</i>	Poliuretano antiabrasione <i>Antiabrasion polyurethane</i>

Riferimento Tubo  
*Hose code*

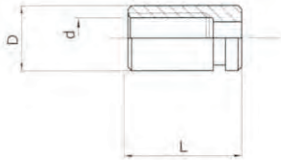
Riferimento Tubo <i>Hose code</i>	
RFR	
Diametro esterno mm. <i>Outside diameter mm.</i>	5,5
Diametro interno mm. <i>Inside diameter mm.</i>	2,1
Pressione max. di lavoro bar <i>Max. working pressure bar</i>	150
Pressione minima di scoppio bar <i>Min. Bursting pressure bar</i>	600
Pressione di prova bar <i>Testing pressure bar</i>	300
Raggio minimo mm. <i>Min. Bending radius mm.</i>	20
Temperature di esercizio °C <i>Working temperature</i>	-40...+100

Adatto per passaggio Gas FREON 22 - 134A per impianti di condizionamento e refrigerazione.  
*For FREON 22 - 134A conduction for air conditioning and cooling systems*

Materiale anima <i>Core material</i>	Materiale treccia <i>Braid material</i>	Ricopertura est. <i>Cover material</i>
Poliammide <i>Polyamide</i>	Fibra poliestere <i>Polyester fibre</i>	Poliuretano con microfori <i>Polyurethane with pricking surface</i>

## Tubo capillare alta pressione e raccordi

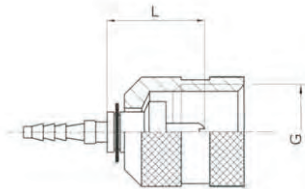
Micro hose for high pressure and fittings



Ghiera a pressare  
Ferrule

D	d	L	Codice / Ref.
8	5,5	15	30BT0000
8*	5,5	15	30BTA000

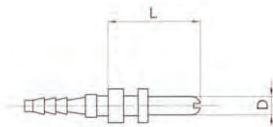
\*AISI 304



Raccordo connessione avvitabile per minipresa  
Test coupling threaded connection fitting

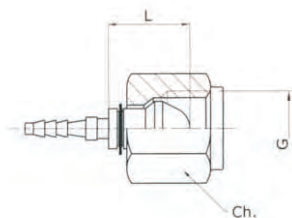
G	L	Ch	PN bar	Codice / Ref.
M16x2	18,5	19	630	31TN0000
M16x2*	18,5	19	630	31AI0000
M16x1,5	18,5	19	630	31TS0000

\*AISI 316



Innesto per minipresa a baionetta  
Plug-in connection

D	L	PN bar	Codice / Ref.
3,3	15	400	33TD0000



Raccordo femmina girevole connessione cono 60°  
Swivel female fitting, 60° cone connection

G	L	Ch	PN bar	Codice / Ref.
ISO 228 G 1/8"	10	14	630	38180000
ISO 228 G 1/4"	13	17	630	38140000
ISO 228 G 1/4"*	13	17	630	3814AI00
ISO 228 G 3/8"	15	22	630	38380000

\*AISI 316